

sedus

Dreh- und Besucherstühle

# crossline prime & crossline





# Überlegene Sitzkultur: Sedus crossline prime.

Das Sitzgefühl dieses Managementsessels ist unvergleichlich: Vollkommen gleichmäßig folgen Sitz und Rückenlehne jeder Körperbewegung in einem unnachahmlich harmonischen Bewegungsablauf. Der Körper wird in jedem Moment perfekt gestützt, ohne je von der Technik dominiert zu werden. Wer sich einmal an diesen einzigartigen Komfort gewöhnt hat, mag nie wieder darauf verzichten. Wenn sich Funktionalität auf höchstem Niveau so elegant präsentiert, dann hat die Kultur des Sitzens eine neue Stufe erreicht: *Sedus crossline prime*.

Design: Markus Dörner

# An der Spitze muss man Rückgrat zeigen.

Das konstruktive Herz des Sedus *crossline prime* ist die patentierte Similar-Plus-Mechanik, die das dynamische Sitzen perfektioniert und entspanntes Arbeiten fördert. Unterstützt von der innovativen Tragstruktur der Rückenlehne, die als markantes Designelement, in poliertem Aluminium gestaltet, sichtbar wird. Schön und funktional zugleich sind die verchromten Aluminiumarmlehnen mit Lederunterlagen. Durch die besondere Linienführung und die Wertigkeit des Materials vermittelt der Stuhl sicheren Halt, verlässliche Stärke und kraftvolle Dynamik.





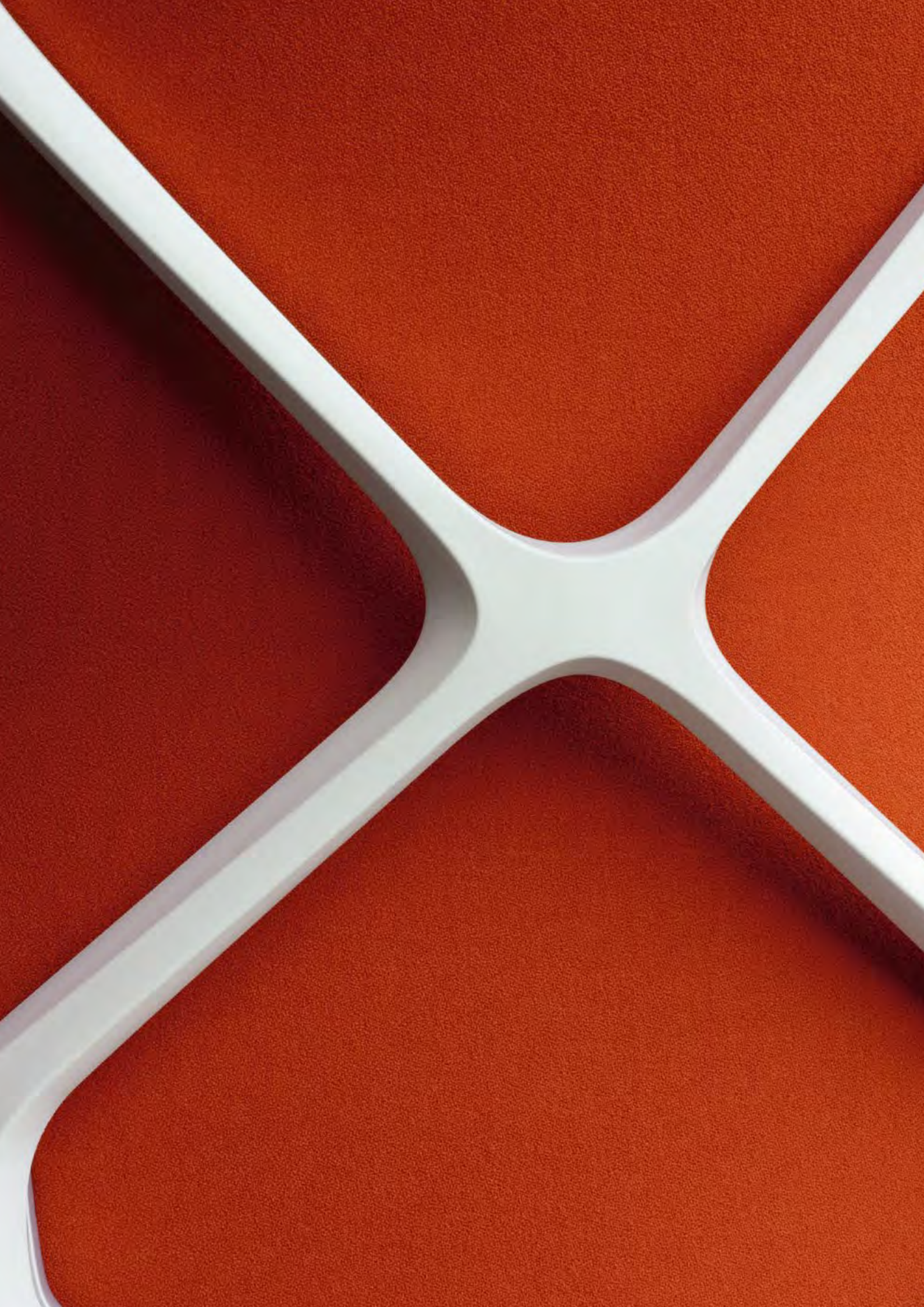





## Durchgängiges Design im ganzen Büro.

Erfolgreiche Führung basiert auf erfolgreicher Kommunikation. Mitarbeiter- und Führungskreis-Meetings oder Einzelgespräche beanspruchen einen großen Anteil der Managementarbeit. Die *crossline prime* Konferenzdrehstühle leisten dabei wertvolle Unterstützung. Ihre frei schwebende Rückenlehne und ein weiches Lager unter der Sitzfläche sorgen für entspannenden Sitzkomfort. Ihr repräsentatives Erscheinungsbild passt perfekt zum *crossline prime* Drehstuhl.









## Schön, wenn sich Funktion und Form so perfekt verbinden: Sedus crossline.

Entstanden ist dieser außergewöhnliche Bürostuhl in der intensiven Zusammenarbeit von Wissenschaftlern, Ingenieuren und Designern, mit dem Ziel, ein neuartiges Sitzsystem zu entwickeln, das sich absolut synchron an die Bewegungen des Körpers anschmiegt. Verwirklicht wurde dieser Anspruch mit der patentierten Similar-Plus-Mechanik und einer innovativen Lehnenkonstruktion. Die einzigartige Funktionalität prägt auch die eigenständige Ästhetik dieses Stuhls. Erkennbar in der unverwechselbaren kreuzförmigen Tragstruktur der Rückenlehne, der die Sedus *crossline* Modelle ihren Namen verdanken.

Design: Markus Dörner



**Motivation durch Wertschätzung.**



Menschen und ihre Ideen sind das Produktivkapital, das über den Unternehmenserfolg entscheidet. Deshalb ist perfekte Sitzergonomie kein Luxus, sondern wesentliche Voraussetzung dafür, dass die Mitarbeiter ihre Leistung jederzeit voll abrufen können.

Mit Sedus *crossline* steht ein Premiumprogramm an Bürostühlen zur Verfügung, das hierin Maßstäbe setzt. Und das die Mitarbeiter spüren lässt, dass sie mit ihrem Engagement die Wertschätzung ihres Unternehmens genießen.

# Ganz einfach gut sitzen.

Durch die Similar-Plus-Mechanik in Verbindung mit dem individuell regelbaren Öffnungswinkel hält die Rückenlehne jederzeit Kontakt zum Rücken und stützt ihn optimal ab, ohne zu dominieren.

**Nackenpolster.** Abnehmbar, aus schwarzem Leder, auf Wunsch für stoffbezogene Drehstühle mit hoher Lehne.



**Lordosenstütze.**  
Höhenverstellbar zur individuellen Anpassung an die Lendenwirbelsäule.

**Multifunktionsarmlehnen.** In drei Dimensionen verstellbar gegen Verspannungen der Schulter- und Armmuskulatur.



**Perfektes Sitzgefühl.** Für die einfache und komfortable Einstellung sind alle wichtigen Bedien- und Kontrollelemente gut erreichbar platziert, mit klaren Symbolen gekennzeichnet und angenehm in der Haptik. Jedes Element ist selbst erklärend und auf intuitive Handhabung ausgelegt. Durch die Verstellung des vorwählbaren Öffnungswinkels lässt sich der Stuhl ideal an die jeweilige Tätigkeit anpassen. Für die ruhige Bildschirmarbeit kann der Bewegungsspielraum zum Beispiel geringer sein als fürs entspannte Zurücklehnen beim Telefonieren, Lesen oder Nachdenken.

**Sitzanpassung.** Der Sitz ist großzügig und weich gepolstert, die Sitztiefe verstellbar für angenehmen Sitzkomfort je nach Körpergröße.

**Sitzhöhe.** Einfach per Hebel an die eigene Größe anzupassen.

**Anlehndruck.** Im Handumdrehen individuell einstellbar, je nach Körpergewicht.



**Öffnungswinkel.** Vorwählbare Einstellung in vier Stufen.

**Sitzneigung.** Einstellbar auf unterschiedliche Winkelpositionen.

# So fördert man eine optimale Arbeitshaltung.

Bei Kopfarbeitern kommt es auf die geistige Beweglichkeit an – und um diese zu erhalten, ist auch körperliche Bewegung angesagt. Dynamisches Sitzen aktiviert das Kreislaufsystem und entlastet zugleich Bandscheiben, Nacken- und Rückenmuskulatur. Durch perfekte Technik sorgt Sedus *crossline* für einzigartig ausgewogene Bewegungsabläufe und fördert so das Arbeiten in unterschiedlichen Sitzhaltungen.

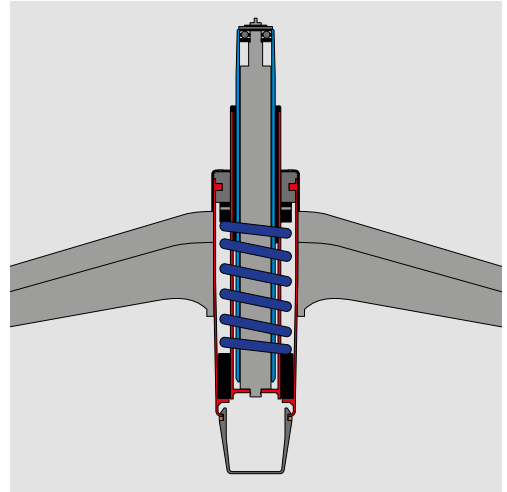


**Angenehm.** Beim dynamischen Sitzen verhindert der perfekte, absolut gleichmäßige Ablauf der Similar-Plus-Mechanik den lästigen „Hemdschiebeeffekt“.





**Flexibler Halt.** Die Rückenlehne mit stützender Tragstruktur und beweglich gelagertem, flexiblem Polsteraufbau gibt dem Rücken Halt bei jeder Bewegung. Der Beckenkambereich wird in jeder Arbeitshaltung perfekt abgestützt.



**Federweich.** Dank der patentierten Sedo-Lift-Mechanik lässt sich die Sitzhöhe einfach und stufenlos einstellen. Gleichzeitig ist ein weiches, angenehmes und rückschonendes Abfedern unabhängig von der gewählten Sitzhöhe garantiert. Die Sedo-Lift-Mechanik ist aber nicht nur äußerst komfortabel, sondern auch verschleißfrei und daher ausgesprochen langlebig.





# Individualisten als Teamplayer.

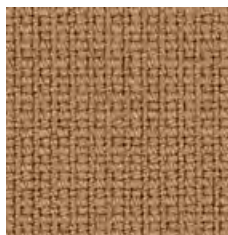
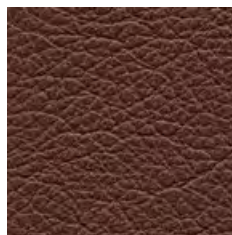
Die Wissensarbeiter in der vernetzten Bürowelt von heute sitzen immer seltener ganz allein an ihrem Schreibtisch. Auf die unverwechselbare Ästhetik und das einzigartige Sitzgefühl eines

Sedus *crossline* muss man zum Glück trotzdem nicht verzichten. Dafür sorgt ein umfangreiches Programm an passenden Besucher- und Konferenzstühlen, die sich vielseitig einsetzen lassen.



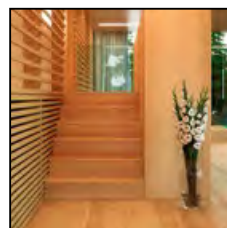
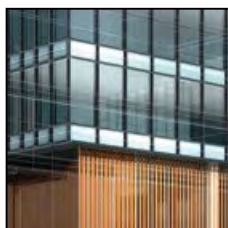
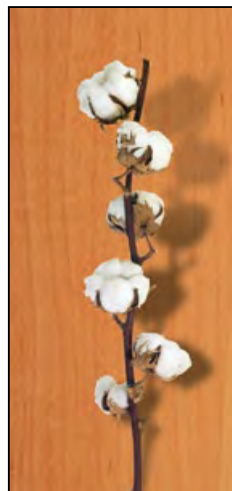
# Sitzkultur für jede Unternehmenskultur.

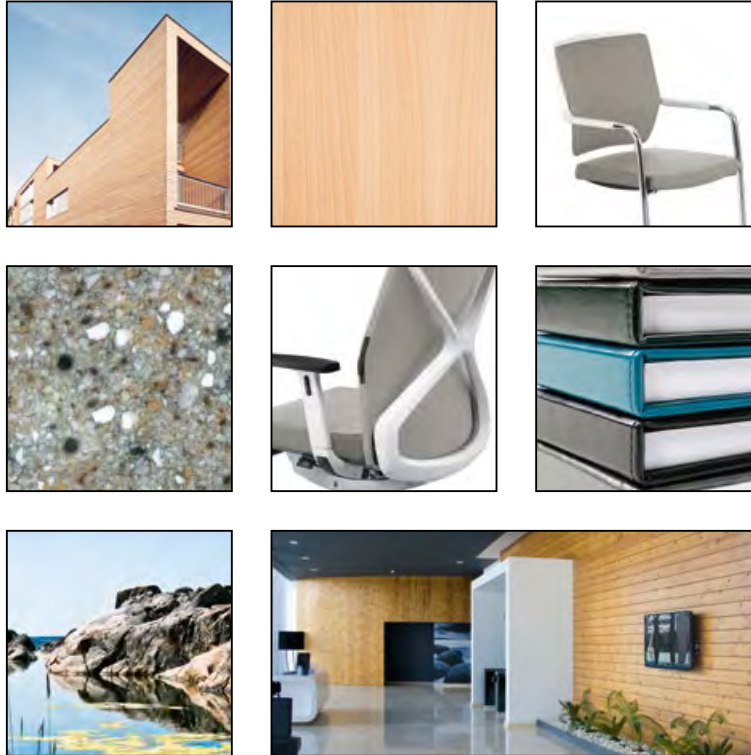
Mausgrau war gestern, heute sind Büros prägnanter und kreativer Ausdruck der jeweiligen Unternehmenskultur. Das Geheimnis guten Designs für einen Bürostuhl ist deshalb eine ausdrucksvolle Formensprache, die sich zugleich harmonisch in jedes anspruchsvolle Ambiente einfügt. Die Produktfamilie Sedus *crossline* bietet dazu noch eine Vielfalt an Material- und Farbkombinationen, die kaum Gestaltungswünsche offenlässt. Alle Sedus *crossline* und *crossline prime* Modelle sind mit hochwertigen Stoff- und Lederbezügen erhältlich.



**Breites Spektrum.**  
13 Leder- und 140  
Stofffarben bieten  
nahezu unbegrenzte  
Gestaltungsfreiheit.

**Creamy Comfort.** Ein wohnlicher Stil, der mit warmen Hölzern und Naturfarben spielt und Akzente durch spannenden Materialmix setzt.





**Scandinavian Ease.** Naturmaterialien, leichte Farben und eine moderne, schlichte Formensprache strahlen die Leichtigkeit eines Schärensommers aus.

**Fresh Asia.** Gradlinige, klare Formen, leichte Materialien und reduzierte Farben prägen ein Ambiente voller Harmonie und Ausgeglichenheit.



crossline

crossline prime



Drehstühle mit hoher Rückenlehne



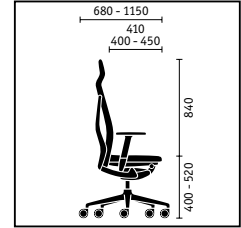
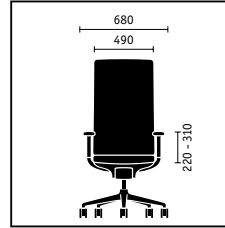
Drehstühle mit mittelhoher Rückenlehne



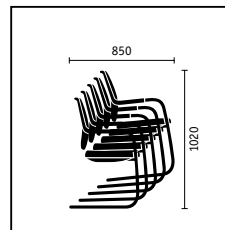
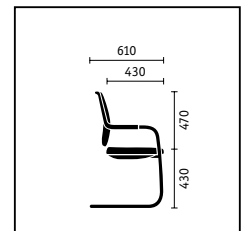
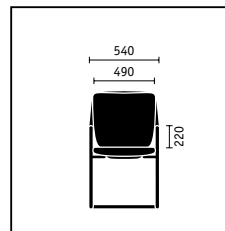
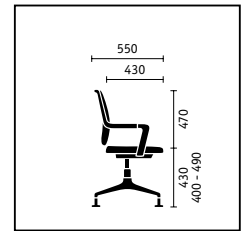
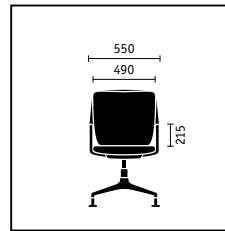
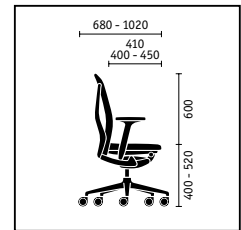
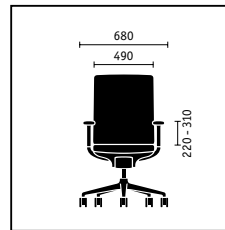
Konferenzdrehstühle, wahlweise auf Gleitern oder Rollen



Freischwinger, optional stapelbar



# Das Sedus crossline Programm.



Weitere Informationen und Planungsdaten erhalten Sie als Download unter: [www.sedus.de](http://www.sedus.de)

	Drehstuhl crossline prime	Drehstuhl crossline	Konferenz- drehstuhl	Frei- schwinger
<b>Mechaniken</b>				
Similar-Plus-Mechanik	■	■		
Similar-Plus-Mechanik mit Sitzneigeverstellung um 4 Grad	□	□		
<b>Technik in der Rückenlehne</b>				
Öffnungswinkel vorwählbar (0, 11, 22, 32 Grad)	■	■		
Lordosenstütze höhenverstellbar (60 mm)	■	■		
Anlehndruck verstellbar	■	■		
Gefederte Rückenlehne			■	
<b>Sitzhöhenverstellung</b>				
Sedo-Lift-Mechanik	■	■		
Gasfeder	□	□		
Zentrale Sitztiefenfederung (nicht höhenverstellbar)			■	
Gasfeder mit mechanischer Tiefenfederung			□	
Rückstellautomatik (Sitzhöhe nicht einstellbar)			□	
<b>Fußvarianten</b>				
Aluminiumfuß in schwarz pulverbeschichtet		■	■	
Aluminiumfuß in weißaluminium pulverbeschichtet		□	□	
Aluminiumfuß weiß pulverbeschichtet		□	□	
Aluminiumfuß poliert	■	□	□ *	
<b>Gestellvarianten</b>				
Stahlgestell in schwarz pulverbeschichtet				■
Stahlgestell in weißaluminium pulverbeschichtet				□
Stahlgestell verchromt				□
<b>Modellfarbe/Kunststoffteile</b>				
Schwarz	■	■	■	■
Weiß		□	□	□
<b>Armlehnenvarianten</b>				
Ohne Armlehnen		□		
3-D verstellbare Armlehnen mit Softtouchauflagen		■		
3-D verstellbare Armlehnen mit Gelaufagen		□		
3-D verstellbare Armlehnen mit Lederauflagen		□		
Aluminiumarmlehnen mit Kunststoffauflagen			■	
Aluminiumarmlehnen mit Lederauflagen	■		□	
Stahlarmlehnen mit Kunststoffauflagen				■
Stahlarmlehnen mit Lederauflagen				□ *
<b>Ausstattungen</b>				
Nackenstütze in Stuhllehne integriert	□	□		
Nackenpolster in schwarzem Leder	□	□		
Abweichender Bezug für Lehnenpolster	□	□	□	□
Schiebesitz (50 mm)	□	□		
Harte Rollen für weichen Boden	■	■	□	
Weiche Rollen für harten Boden	□	□	□	
Kunststoffgleiter			■	□
Filzgleiter			□	□
Stapelbar (bis zu 5 Modelle)				□

\* Serienausstattung bei *crossline prime*

□ optional ■ serienmäßig



Unternehmen:



Sedus crossline prime & crossline:





## Nachhaltigkeit bis ins Detail.

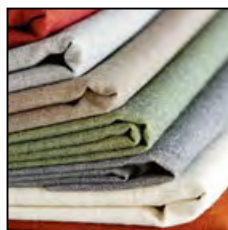
Nachhaltigkeit und Qualität „Made in Germany“ gehören bei Sedus seit mehr als 50 Jahren zu den wesentlichen Unternehmensprinzipien. Prinzipien, die auch Sedus *crossline* in sich vereint und die sich in einer recyclingorientierten Produktgestaltung, ökologisch getesteten Materialien, einer ressourcen-schonenden sowie energiebewussten Fertigung und permanenten Qualitätstests widerspiegeln.

So kommt bei der Herstellung von *crossline* beispielsweise anstelle einer herkömmlichen Lackierung die lösungsmittelfreie Pulverbeschichtung zum Einsatz. Eine hochmoderne und besonders umweltschonende Galvanik, bei der die metallhaltigen Produktionsrückstände vollständig verwertet werden, ist ebenfalls Teil der Qualitäts- und Nachhaltigkeitsphilosophie von Sedus.

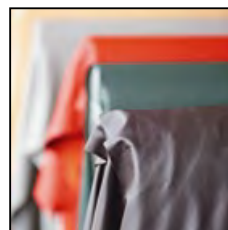
Mehr Informationen erhalten Sie unter [www.sedus.de](http://www.sedus.de)

Sedus arbeitet weltweit nach den Prinzipien des UN Global Compact für Menschenrechte, Arbeitsnormen, Umweltschutz und Korruptionsbekämpfung.

**Stoff, der länger hält.**  
Beispielhaft auch in Sachen Reißfestigkeit, chemischer Beständigkeit und Lichtehtheit.



**Leder aus der Nähe.**  
Höchste Qualität und kurze Transportwege – unsere Leder kommen ausschließlich aus Süddeutschland und Österreich.



**Pulverbeschichtung statt Lackierung.**  
Die umweltverträglichere und hochwertigere Lösung für Veredelung und Korrosionsschutz.







Ihr Fachhandelspartner:

**weber** büro- & objekteinrichtung GmbH

Dieselstr. 11a

86368 Gersthofen

T. 0821.262352-1

F. 0821.262352-2

E. [info@weber-einrichtungen.de](mailto:info@weber-einrichtungen.de)

[www.weber-einrichtungen.de](http://www.weber-einrichtungen.de)



**weber**

büro- & objekteinrichtung



PROJEKT. NEUES BÜRO