

sedus



se:flex

*Bürodrehstuhl für
Wechselarbeitsplätze*



Arbeitsplätze von morgen entstehen heute.

Die Arbeitswelt verändert sich rasant.

Unternehmen sehen sich heute mit immer weiter steigenden Miet- und Nebenkosten konfrontiert. Gleichzeitig führt die zunehmende Digitalisierung und Vernetzung zu neuen Arbeitsweisen, die nicht mehr auf feste Arbeitsplätze angewiesen sind. Die Folge: Teure Arbeitsflächen sind durchschnittlich nur die Hälfte der Zeit belegt.

Viele Unternehmen reagieren auf diese Entwicklung und setzen vermehrt auf Smart Working, das sich durch nonterritoriale Arbeitsplatzkonzepte auszeichnet. Das führt zu immer mehr Wechselarbeitsplätzen, die von mehreren Mitarbeitern zu unterschiedlichen Zeiten genutzt werden.

Wechselarbeitsplätze sind auf dem Vormarsch.





47%
im Büro

21%
nicht am Arbeitsplatz

32%
im Büro, jedoch
nicht am Schreibtisch

Wo findet Arbeit heute statt?

Immer seltener findet Arbeit direkt am Schreibtisch statt. Durch moderne Arbeitsmittel wird immer häufiger an anderen Orten gearbeitet.

Sedus INSIGHTS 2



Wechselarbeitsplätze als Antwort.

Schon heute teilen sich mehrere Mitarbeiter einen einzelnen Arbeitsplatz mit steigender Tendenz.

Sedus INSIGHTS 2

Keiner sitzt wie der andere.

Kann es trotzdem einen Drehstuhl für alle geben?

Wechselarbeitsplätze sind smart. Allerdings führen sie auch dazu, dass sich verschiedene Nutzer einen einzigen Drehstuhl teilen müssen, der sich meist nur aufwendig auf die eigenen Bedürfnisse einstellen lässt.

Die Folge: Die Einstellung erfolgt nicht optimal oder unterbleibt ganz. Doch unzureichend eingestellte Drehstühle führen zu Fehlhaltungen, die Nutzer ermüden schneller, Produktivität und Motivation sinken.

Eine sinnvolle Nutzung von Wechselarbeitsplätzen ist nur dann möglich, wenn die einzelnen Arbeitsplätze intelligent gestaltet werden. Dabei spielt auch die Wahl einer flexiblen Sitzgelegenheit eine entscheidende Rolle.

Zeit, das Sitzen neu zu denken.





Eine falsche Sitzhaltung ist ungesund.
Werden Drehstühle nicht richtig auf die individuellen Bedürfnisse eingestellt, können Fehlhaltungen auftreten, die schneller zu Ermüdung und sinkender Konzentration führen.



Ergonomisches Sitzen macht produktiver.
Richtig eingestellte Drehstühle sorgen für eine ergonomische Sitzhaltung, die Konzentration und Wohlbefinden fördert. Das Ergebnis: eine gesunde Haltung und mehr Ausdauer.

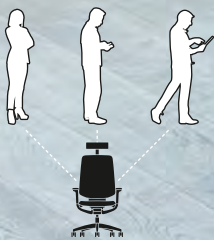
Sitzen, neu gedacht: einer für alle.

se:flex passt sich jedem Nutzer an.

se:flex ist ein komfortabler Drehstuhl, der sich ohne Voreinstellungen automatisch auf die Bedürfnisse der unterschiedlichsten Nutzer einstellt – ganz gleich, wie groß oder schwer diese Nutzer sind.

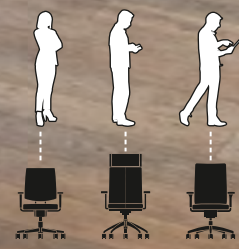
Vom ersten Moment an sorgt se:flex für ein angenehmes und ergonomisches Sitzgefühl – und dafür, dass sich der Nutzer sofort auf seine Tätigkeit konzentrieren kann. Ob Einzelarbeit, Zusammenarbeit oder Kommunikation: se:flex gibt jedem Mitarbeiter in jeder Situation optimalen Halt.

Richtig sitzen, ganz automatisch.



Heute: Wechslearbeitsplätze.

An jedem neuen Arbeitsplatz kostet die richtige Einstellung des Stuhls Zeit, was oft zu einer unzureichenden Einstellung führt.

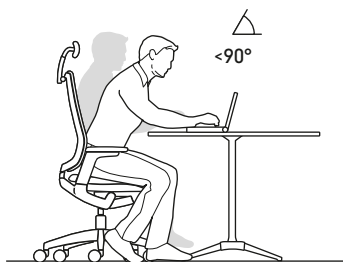


Früher: Einzelarbeitsplätze.
Jeder Mitarbeiter hatte einen eigenen Stuhl, der einmal individuell eingestellt und dann dauerhaft so genutzt wurde.

Sitzt wie angegossen.

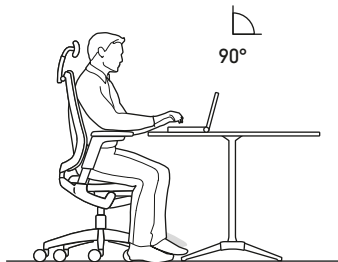
Ein Drehstuhl für alle Nutzer und Sitzpositionen.

Wer an einem Wechselarbeitsplatz an Projekten arbeitet, möchte über vieles nachdenken. Aber ganz bestimmt nicht darüber, wie er seinen Drehstuhl richtig einstellen kann. Das ist bei se:flex auch gar nicht nötig. Er stellt sich einfach selbst auf den jeweiligen Nutzer ein. Das Körpergewicht und die Proportionen regeln dabei den Anlehndruck der Rückenlehne, sodass dieser in allen Positionen stets als angenehm empfunden wird.



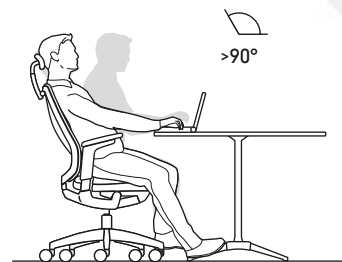
Vorbeugen und fokussieren.

Dank positiver Neigung von Sitz und Rückenlehne macht se:flex auch diese Bewegung mit.



Aufrecht sitzen und konzentrieren.

Ein jederzeit perfekt ausbalancierter Anlehndruck sorgt für angenehme Unterstützung.



Zurücklehnen und entspannen.

Der große Öffnungswinkel und die Armlehnen, die der Bewegung folgen, erlauben eine besonders entspannte Sitzhaltung.

Der ergonomische Sitz: fixiert auf Beweglichkeit.

Auch der Sitz ist flexibel und folgt den Bewegungen des Beckens. Gleichzeitig gibt die ergonomisch geformte Sitzmulde spürbaren Halt. Beides zusammen sorgt für ein äußerst angenehmes und zugleich aktives Sitzgefühl, das zur Bewegung animiert. Darüber hinaus lässt sich der Sitz zur Anpassung an die individuelle Beinlänge nach vorne und hinten verschieben.



Fokussiert arbeiten mit se:flex.



Entspannt zurücklehnen mit se:flex.

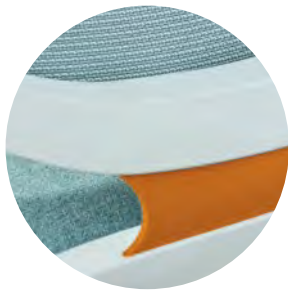
Sitzen wie von selbst



So beweglich wie Sie selbst.

Das Flex-Element: verleiht Bewegungsfreiheit in alle Richtungen.

Das patentierte Flex-Element ermöglicht ein dreidimensionales Sitzgefühl mit komfortablem Halt in jeder Situation. Es verbindet die Rückenlehne mit dem Lehnrahmen und sorgt dafür, dass die Rückenlehne den spontanen Bewegungen des Nutzers wie von selbst in alle Richtungen folgt.



Die Armlehnen: Unterstützung in jeder Haltung und bei jeder Bewegung.

Für ein besonderes Komforterlebnis sorgt die weit nach hinten geneigte Sitzhaltung. Beim Zurücklehnen folgen die Armlehnen der Bewegung synchron und bieten auch in dieser Haltung angenehme Unterstützung – zum Beispiel bei der Nutzung mobiler Endgeräte.

Passend für jeden Typ: die einstellbaren Armauflagen.



Kleine und zierliche Nutzer
können die Armauflagen bis zu 40 Grad nach innen drehen und frei nach vorne oder hinten verschieben.



Große und kräftige Nutzer
können die Armauflagen bis zu 20 Grad nach außen drehen und frei nach vorne oder hinten verschieben.



So vielseitig wie seine Nutzer.

Gestalten Sie Bewegungsfreiheit nach Ihren Wünschen.

Man sieht es se:flex nicht an, wie viel durchdachte Technik in ihm steckt. Angenehm sichtbar sind hingegen leichte und fließende Formen, die einen dynamischen Auftritt verleihen. Bei den Ausstattungs- und Farbvarianten zeigt se:flex eine ebenso klare Linie wie bei der Designsprache und fügt sich damit in jede moderne Büroumgebung ein.

Klassisch.

Der Rahmen aus Kunststoff ist in Schwarz oder Lichtgrau erhältlich.



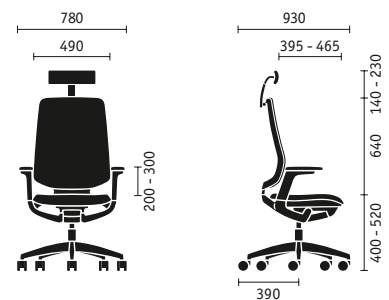
Bewegend.

Die schwarzen Rollen stehen in zwei Ausführungen für harte und weiche Böden zur Verfügung.



Glänzend.

Neben einer Kunststoffausführung in Schwarz oder Lichtgrau ist das Fußkreuz auch in poliertem Aluminium erhältlich.





Hält den Rücken frei. Auch mit Polsterung.

Rückenkomfort mit Netzmembran oder Polsterung.

se:flex bietet jedem Nutzer ein ergonomisches Sitzenerlebnis, zu dem die angenehme Netzmembran der Rückenlehne beiträgt. Mit einem schlanken und zugleich komfortablen Slimpolster, das perfekt mit der Formensprache harmonisiert, lässt sich dieses Erlebnis noch weiter steigern. Netzmembran und Slimpolster stehen außerdem in attraktiven Farben zur Verfügung, mit denen se:flex individualisiert werden kann.

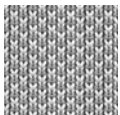


Netzmembran

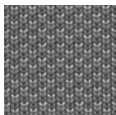
Einfarbig.

Die leicht transparente Netzmembran der Rückenlehne ist in sechs Farben erhältlich. Die Farben der Vorderseite und der Rückseite unterscheiden sich lediglich durch die Struktur.

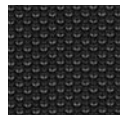
Hellgrau



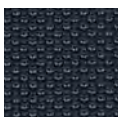
Mittelgrau



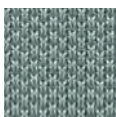
Schwarz



Nachtblau



Matcha



Sand

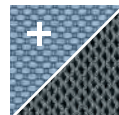


Slimpolster

Zweifarbig.

Die Farben und Bezugstoffe der Vorderseite des Slimpolsters können frei aus der gesamten Sedus Stoffkollektion ausgewählt werden, die Rückseite ist immer anthrazitfarben.

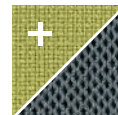
Nova



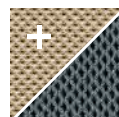
Remix



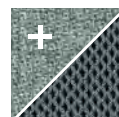
Fame



Atlantic



Step



Vielfarbig.

Die Slimpolster sind in vielen weiteren Farben erhältlich.

Aussehen und Komfort

Vielseitig.

Mit den Farben von Netzmembran und Slimpolster bietet se:flex eine Vielzahl an Individualisierungsmöglichkeiten.



Gutes Design erkennt man an seinen Details.

Eingestellt auf Wechselarbeitsplätze – und auf individuelle Wünsche.

Mit intelligenten Funktionen und einer umfangreichen Grundausstattung ist se:flex optimal auf die Anforderungen von Smart Working Umgebungen zugeschnitten. Zusätzlich stehen weitere Ausstattungsmöglichkeiten zur Verfügung, mit denen se:flex noch komfortabler gestaltet und an individuelle Bedürfnisse angepasst werden kann.

Ausstattung mit Mehrwert.



Komfortabler.

Anstelle der innovativen Netzmembran kann die Rückenlehne auch mit einem Slimpolster ausgestattet werden, das noch mehr Komfort bietet.



Flexibel.

Die Rückenlehne folgt den seitlichen Bewegungen des Nutzers flexibel in alle Richtung und bietet optimale Unterstützung.



Stützender.

Die optionale Komfortlordosenstütze verfügt über eine flexible Füllung und erhöht den individuellen ergonomischen Komfort.



Dreidimensional.

Die frei verstellbaren Armauflagen lassen sich intuitiv nach vorne und hinten schieben sowie nach innen und außen schwenken.



Greifbar.

Die Tasten für den Schiebesitz und die Höhenverstellung der Armlehnen sind so platziert, dass sie intuitiv bedient werden können.



Angenehmer.

se:flex lässt sich nicht nur mit einer bequemen Nackenstütze ausstatten, sondern auch mit einem praktischen Kleiderbügel.

Details und Funktionen

Nackenstütze

Kleiderbügel

Großzügige Rückenlehne

Lordosenstütze

Multifunktions Armlehnen

Flexelement

Sitztiefenverstellung

Sitzhöhenverstellung

Automatische Similarmechnik



Ausgezeichnet für Mensch und Umwelt.

In der über 145-jährigen Unternehmensgeschichte von Sedus hat Nachhaltigkeit schon immer eine entscheidende Rolle gespielt – auch wenn es diesen Begriff früher noch gar nicht gab. Der verantwortungsbewusste Umgang mit Ressourcen und die Wertschätzung der Mitarbeiter waren für Sedus von Anfang an ein fester Bestandteil der unternehmerischen Verantwortung. Nachhaltig waren und sind wir aber auch deswegen, weil wir hochwertige Produkte entwickeln, die einen Nutzen stiften. Produkte, die Menschen helfen und ihnen Freude bereiten. Manche Stühle oder Tische sind sogar Jahrzehnte bei unseren Kunden im Einsatz, für uns die vielleicht schönste Form der Nachhaltigkeit.

Auch se:flex spiegelt diese Werte wider. Schon bei seiner Entwicklung stand der Kundennutzen genauso im Vordergrund wie die Ökobilanz, und die fällt ausgezeichnet aus. Zum Beispiel dank einer speziellen Kunststoffmischung, die sich besonders einfach recyceln lässt. Oder durch den gestrickten Rückenlehnenbezug, der passgenau für jeden se:flex produziert wird, so dass keinerlei Ausschuss entsteht.

Mehr Informationen erhalten Sie unter: www.sedus.com

Unternehmenszertifikate



MADE IN GERMANY

DIN ISO 50001
ISO 9001
ISO 14001





„ **se:flex**

*stellt sich automatisch auf jeden Nutzer ein
und bietet den vollen Komfort eines Arbeitsstuhls
bei gleichzeitig einfachster Handhabung.“*

Judith Daur, Sedus Design Team



Ihr Fachhandelspartner:

weber büro- & objekteinrichtung GmbH

Dieselstr. 11a

86368 Gersthofen

T. 0821.262352-1

F. 0821.262352-2

E. info@weber-einrichtungen.de

www.weber-einrichtungen.de



weber

büro- & objekteinrichtung



PROJEKT. NEUES BÜRO