

C4/C4 Evolution

hund
MÖBELWERKE

Aus Tradition Neues schaffen.



SIE ERWARTEN BESTEN SERVICE UND KNOW-HOW.

*You expect the best service and know-how.
Vous attendez le meilleur service et du savoir-faire.*

Mit unseren Büroeinrichtungskonzepten wollen wir das moderne Arbeiten ergonomischer, funktioneller und stilvoller machen und Menschen für ihr Arbeitsumfeld begeistern. Wir haben es uns zur Aufgabe gemacht, intelligente Büromöbelsysteme und Inneneinrichtungslösungen für den Geschäftskundenbereich zu entwickeln und zu produzieren. Dabei ist es uns wichtig, unseren Kunden den optimalen Mehrwert durch industrielle Serienfertigung und die hauseigene Manufaktur zu bieten. Unser Ziel ist es, eine ideale Büroeinrichtung nach bedarfsorientiertem Planungsprinzip zu ermöglichen.

OBERFLÄCHEN WIRKEN LASSEN.

Oberflächen spielen bei der Möbel- und Arbeitsraumgestaltung eine wichtige Rolle. Farben und Furniere dienen als Strukturierungs- und Stilelemente, die jedem Raum eine individuelle Note verleihen. Deshalb bieten wir unseren Kunden ein breites Spektrum an Farb- und Furniermöglichkeiten.



FURNIERE

Wir lieben Furniere. Sie gehören zum Edelsten, was aus Holz hergestellt werden kann. Furniere sind ein Spiegel der Natur.

Bei Hund Möbelwerke wird das jahrtausendealte Veredelungsverfahren des Furnierens für die stilvolle Oberflächengestaltung von Konferenzzentralen, Einrichtungen für Geldinstitute und Empfangsanlagen eingesetzt. So wird aus jedem Möbel ein individuelles Unikat.

C4/C4 EVOLUTION



C4 EVOLUTION

4 - 7

DAS WESENTLICHE NUTZEN.

Utilizing the essentials.

Mise en œuvre de l'essentiel.



C4

8 - 12

GÜNSTIGE ALTERNATIVE.

Economic alternative.

Une bonne alternative.

ZUBEHÖR

Accessories

Accessoires

13 - 17

MEDIENTECHNIK

Accessory furniture

Meubles d'adjonction

18 - 19

BEISTELLMÖBEL

Accessory furniture

Meubles d'adjonction

20 - 25



PRODUKTÜBERSICHT

Product overview

Vue d'ensemble des produits

26 - 28

C4 EVOLUTION

DAS WESENTLICHE NUTZEN.

Utilizing the essentials.

Mise en œuvre de l'essentiel.



DAS WESENTLICHE NUTZEN.

Utilizing the essentials.

Mise en œuvre de l'essentiel.



Nur wenn man genügend Platz für Ideen, Entwürfe und Geistesblitze hat, kann man diese auch effektiv umsetzen und zum Leben erwecken. Ohne Ablenkung und mit Konzentration auf das Wesentliche lassen sich die Gedanken ordnen und finden so ihren Weg in das jeweilige Projekt. Unverzichtbar für diese effiziente Arbeitsweise ist dabei der richtige Schreibtisch. Mit C4 Evolution setzt man auf Standfestigkeit, Kombinationsfähigkeit und Funktionalität in reinster Form. Ohne unnötige Details – ohne Störfaktoren.

Only if there is enough space for ideas, designs and brainstorming, can they be transformed effectively and brought to life. Without distraction and concentrated on the essentials, thoughts can be sorted and thus find their way into the respective project. Therefore, the right desk is indispensable for an efficient work style. For the C4 Evolution the emphasis has been placed on stability, combination capability and functionality in its purest form. Without unnecessary details – without distractive factors.

Développer et animer efficacement de nouvelles idées, conceptions et traits d'esprit pour leur donner vie est plus aisé en disposant de l'espace nécessaire. Concentré sur l'essentiel et sans risque de diversion, la pensée est mieux focalisée sur le projet en cours. Cette méthode de travailler efficacement nécessite impérativement le bureau adéquat. Avec le modèle C4 Evolution vous donnez priorité à la solidité, à la capacité de combinaisons et aux fonctionnalités et formes les plus épurées. Sans accessoires inutiles – sans sources de perturbation.

C4 EVOLUTION



C4 Evolution

Ausführung: Graphit.
Metall-Höhenverstellung.

C4 Evolution

*Version: Graphite.
Metal height adjustment.*

C4 Evolution

*Exécution : Graphite.
Réglage en hauteur métallique.*



C4 Evolution

Ausführung: Weißaluminium.
Metall-Höhenverstellung.

C4 Evolution

*Version: White Aluminium.
Metal height adjustment.*

C4 Evolution

*Exécution : Aluminium blanc.
Réglage en hauteur métallique.*



C4 Evolution

Ausführung: Barytweiß.
Metall-Höhenverstellung.

C4 Evolution

*Version: Barite white.
Metal height adjustment.*

C4 Evolution

*Exécution : Blanc de baryte.
Réglage en hauteur métallique.*



OFML-Daten verfügbar.

OFML data available.

Données de OFML disponibles.

C4

GÜNSTIGE ALTERNATIVE.

Economic alternative.

Une bonne alternative.



GÜNSTIGE ALTERNATIVE.

*Economic alternative.
Une bonne alternative.*



Je größer das Büro, desto mehr Kollegen. Je mehr Kollegen, desto weniger Platz bleibt meist für den Einzelnen. Doch für einen ungebremsten Ideenfluss und eine freie Kreativität ist ein ausreichend großer Arbeitsplatz Voraussetzung. Es gilt: Wer sich ausbreiten kann, hält leichter Ordnung und wo die Ordnung herrscht, können die Ideen ungehindert sprudeln. Mit C4 hat man eine günstige aber doch effektive Schreibtischlösung an der Hand, die selbst den Ansprüchen eines Großraumbüros durchaus gewachsen ist.

The larger the office, the more colleagues. The more colleagues, the less space usually remains for the individual. However, an adequately dimensioned workplace is the prerequisite for a continued idea flow and a freed creativity. Therefore: Someone who can spread out, can maintain an orderly workplace easier. And in places that are in order, ideas can flourish without boundaries. The C4 is an economic but yet highly effective desk solution, that even meets the requirements that an open-plan office environment poses.

Plus le bureau est grand, plus il y a des collègues. Plus il y a des collègues, plus l'espace de chacun est souvent restreint. Toutefois, il est bien connu qu'un poste de travail suffisamment spacieux stimule la créativité et semble même favoriser le jaillissement d'idées. On le sait : D'avantage d'espace facilite et accélère le rangement et sur un bureau bien rangé, les bonnes idées viennent plus naturellement. Le C4 offre une solution de bureau économique et efficace, convenant parfaitement aux exigences d'un bureau en espace ouvert.



OFML-Daten verfügbar.
*OFML data available.
Données de OFML disponibles.*

GESTELLTYPEN UND AUSFÜHRUNGEN.

*Rack types and versions.
Types de piètement et de versions.*



C4 Quadratfuß
Ausführung: Graphit.
Metall-Höhenverstellung.

C4 square foot
*Version: Graphite.
Metal height adjustment.*

C4 piètement carré
*Exécution : Graphite.
Réglage en hauteur métallique.*



C4 Quadratfuß
Ausführung: Weißaluminium.
Metall-Höhenverstellung.

C4 square foot
*Version: White aluminium.
Metal height adjustment.*

C4 piètement carré
*Exécution : Aluminium blanc.
Réglage en hauteur métallique.*



C4 Rundfuß
Ausführung: Graphit.
Metall-Höhenverstellung.

C4 round foot
*Version: Graphite.
Metal height adjustment.*

C4 piètement circulaire
*Exécution : Graphite.
Réglage en hauteur métallique.*



C4 Rundfuß
Ausführung: Weißaluminium.
Metall-Höhenverstellung.

C4 round foot
*Version: White aluminium.
Metal height adjustment.*

C4 piètement circulaire
*Exécution : Aluminium blanc.
Réglage en hauteur métallique.*



Fuß mit Rollen starr
Ausführung: Weißaluminium.

Foot with rolls non-adjustable
Version: White aluminium.

Piètement sur roulettes rigide
Exécution : Aluminium blanc.

GESTELLTYPEN UND AUSFÜHRUNGEN.

Racktypes and versions.

Types de piètements et de versions.



C4 Quadratfuß

Ausführung: Graphit.
Kunststoff-Höhenverstellung.

C4 square foot

Version: Graphite.

Plastic height adjustment.

C4 piètement carré

Exécution : Graphite.

Réglage en hauteur en plastique.



C4 Quadratfuß

Ausführung: Weißaluminium.
Kunststoff-Höhenverstellung.

C4 square foot

Version: White aluminium.

Plastic height adjustment.

C4 piètement carré

Exécution : Aluminium blanc.

Réglage en hauteur en plastique.



C4 Rundfuß

Ausführung: Graphit.
Kunststoff-Höhenverstellung.

C4 round foot

Version: Graphite.

Plastic height adjustment.

C4 piètement circulaire

Exécution : Graphite.

Réglage en hauteur en plastique.



C4 Rundfuß

Ausführung: Weißaluminium.
Kunststoff-Höhenverstellung.

C4 round foot

Version: White aluminium.

Plastic height adjustment.

C4 piètement circulaire

Exécution : Aluminium blanc.

Réglage en hauteur en plastique.

C4

ZUBEHÖR

Accessories

Accessoires



Kabelkanal untergeschraubt

Nach unten klappbar, für starre Platten.

Cable tray, under screwed

Downward hinged, for rigid plate.

Goulotte de câble, visé sous le plateau

Rabattable vers le bas, pour plateaux fixes.



Kabelkanal adaptiert

Nach unten klappbar, für Schiebeplatten.

Cable tray adapted

Downward hinged, for sliding plate.

Goulotte de câble, fixé dans le cadre

Rabattable vers le bas, pour plateaux coulissants.



Kabelbügel

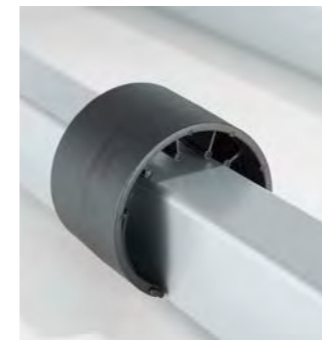
Ausführung: Graphit.

Cable clips

Version: graphite.

Étrier de câble

Finition : graphite.



Kabelklemme

Ausführung: Graphit.

Cable clamp

Version: graphite.

Attache pour câble

Finition : graphite.



Vertikaler Kabelkanal

Ausführung: Weißaluminium
(auch in Graphit lieferbar).

Vertical cable duct

Version: white aluminium

(also available in graphite).

Goulotte verticale à câbles

Finition : aluminium blanc

(livrable également en coloris graphite).



Kabelschlauch

Ausführung: Weiß (auch in schwarz lieferbar).

Cable conduit

Version: white (also available in black).

Tuyau de câble

Finition : blanc (livrable également en coloris noir).

ZUBEHÖR

Accessories

Accessoires



CPU-Halterung innen

Ausführung: Weißaluminium
(auch in Graphit lieferbar).

CPU-Mount inside

Version: White aluminium
(also available in graphite).

Support CPU intérieur

Exécution : Aluminium blanc
(livrable également en coloris graphite).



CPU-Halterung außen

Ausführung: Weißaluminium
(auch in Graphit lieferbar).

CPU-Mount outside

Version: White aluminium
(also available in graphite).

Support CPU extérieur

Exécution : Aluminium blanc
(livrable également en coloris graphite).



Druckerablage

Ausführung: Weißaluminium
(auch in Graphit lieferbar).

Printer shelf

Version: White aluminium
(also available in graphite).

Support d'imprimante

Exécution : Aluminium blanc
(livrable également en coloris graphite).



Kabelaustritt rund

Ausführung: Weißaluminium (auch
in Graphit und Edelstahl lieferbar).

Cable exit round

Version: White aluminium (also available
in graphite and stainless steel).

Passage circulaire pour câbles

Finition : Aluminium blanc (livrable également
en graphite et acier inoxydable).



Kabelaustritt halbrund

Ausführung: Weißaluminium
(auch in Graphit lieferbar).

Cable exit semicircular

Version: white aluminium
(also available in graphite).

Passage semi-circulaire pour câbles

Finition : aluminium blanc
(livrable également en coloris graphite).



Einbau-Steckdose

1-fach mit RJ45- und USB oder HDMI-
Anschluss. Ausführung: Alu eloxiert.

Installed outlet

Single with RJ45 and USB or HDMI connection.
Version: anodized aluminium.

Prise encastrée

1 prise avec port RJ45 et port USB ou la HDMI.
Finition : aluminium anodisé.



Beinraumbende

Ausführung: Dekor.

Leg space facing

Version: Decor.

Cache d'emplacement pour les jambes

Exécution : Décor.



Beinraumbende

Ausführung: Metall.

Leg space facing

Version: Metal.

Cache d'emplacement pour les jambes

Exécution : Métal.



Netbox, drehbar

Ausführung: Alu eloxiert, bestückt mit
1 4-fach Steckdose, 3x Schuko fest und
2x RJ-45 CAT5E-Anschluss fest.

Netbox, rotatable

Version: anodized aluminium, equipped with 1 4-socket outlet,
3 x Schuko fixed, 2 x RJ-45 CAT5E connection fixed.

Netbox, boîte rotative

Finition : aluminium anodisé, équipé de 1 prise de courant
quadruple, 3x avec terre et 2x prises RJ-45 CAT5E fixes.



E-Rahmen

Ausführung: Alu eloxiert,
für Zugriff in Kabelwanne.

E-frame

Version: anodized aluminium,
for access in the cable tray.

Cadre E

Finition : aluminium anodisé,
pour l'accès à la goulotte de câbles.

ZUBEHÖR

Accessories

Accessoires



Abschirmung

Ausführung: Klemmbar.

Screening

Version: Clampable.

Écran

Exécution : À griffes.



Schiebeelement Basis

Maße: 780 x 6 x 297 mm,
Acrylglas satiniert, Kanten poliert.

Sliding element basis

Meas.: 780 x 6 x 297 mm,
acrylic glass, satined.

Element coulissant, basic

Dim. : 780 x 6 x 297 mm,
verre acrylique satiné.



Schiebeelement Akustik

Maße: 780 x 6 x 297 mm, Acrylglas satiniert,
Kanten poliert, mit Microperforierung.

Sliding element, acoustic

Meas.: 780 x 6 x 297 mm,
acrylic glass, satined, with micro perforation.

Element coulissant, acoustic

Dim. : 780 x 6 x 297 mm,
verre acrylique satiné avec micro-perforation.



Ablage, DIN A4 quer

Ausführung: Graphit.

Tray, DIN A4 transverse

Version: graphite.

Dépose DIN A4 transversal

Finition : graphite.



Smartphone-Halter

Maße: 76 x 123 x 275 mm,
Ausführung: Weißaluminium
(auch in Graphit lieferbar).

Smartphone holder

Meas.: 76 x 123 x 275 mm,
Version: white aluminium (also available in graphite).

Support pour téléphone mobile

Dim.: 76 x 123 x 275 mm, Finition : aluminium blanc
(livrable également en coloris graphite).



Stiftebox

Maße: 92 x 73 x 275 mm,
Ausführung: Weißaluminium
(auch in Graphit lieferbar).

Pencil box

Meas.: 92 x 73 x 275 mm,
Version: white aluminium (also available in graphite).

Boîte à crayons

Dim.: 92 x 73 x 275 mm, Finition: aluminium blanc
(livrable également en coloris graphite).



Magnetboard

Maße: 420 x 155 mm,
Ausführung: Weißaluminium
(auch in Graphit lieferbar).

Magnet board

Meas.: 420 x 155 mm,
Version: White aluminium (also available in graphite).

Tableau magnétique

Dim. : 420 x 155 mm, Finition: aluminium blanc
(livrable également en coloris graphite).

C4/C4 EVOLUTION



Electric cover, long

Equipped with 1 6-panel outlet, 3 x shock-proof plug and 3 x optional with media technology modules, here with a VGA-connection (analog) with mini-pin BCM-4K, 2 x RJ-45 CAT5E-connection for LAN connections, DVI-connection (digital) with mini-pin BCM-14A.

E-Klappe, lang

Bestückt mit 1 6-fach Steckdose, 3 x Schuko fest und 3 x frei wählbar mit Medientechnikmodulen, hier mit VGA-Anschluss (analog) mit Miniklinke BCM-4K, 2 x RJ-45 CAT5E-Anschluss für LAN-Verbindungen, DVI-Anschluss (digital) mit Miniklinke BCM-14A.

E-Box, long

Équipé de 1 prise de courant sextuple dont 3 x avec terre fixe et 3 x à choisir librement pour modules IT, ici avec prise VGA (analogique), prise mini-jack BCM-4K, 2 x prises RJ-45 CAT5E pour raccordements LAN, branchement DVI (numérique) avec mini-jack BCM-14A.



E-Klappe, lang

Geschlossen.

Electric cover, long

Closed.

E-Box, long

Fermé.



Electric cover, short

Equipped with 1 3-panel outlet, 1 x shock-proof plug and 2 x optional with media technology modules, here with 2 x RJ-45 CAT5E-connection for LAN-connections, VGA-connection (analog) with mini-pin BCM-4K.

E-Klappe, kurz

Bestückt mit 1 3-fach Steckdose, 1 x Schuko fest und 2 x frei wählbar mit Medientechnikmodulen, hier 2 x RJ-45 CAT5E-Anschluss für LAN-Verbindungen, VGA-Anschluss (analog) mit Miniklinke BCM-4K.

E-Box, court

Équipé de 1 prise de courant triples, 1 x avec terre fixe et 2 x à choisir librement pour modules IT, ici avec deux prises RJ-45 CAT5E pour raccordements LAN, branchement VGA (analogique) avec prise mini-jack BCM-4K.



E-Klappe, kurz

Geschlossen.

Electric cover, short

Closed.

E-Box, court

Fermé.



HDMI Anschluss

HDMI connection

Raccordement HDMI



VGA-Anschluss (analog)

15-polig.

VGA connection (analog)

15-pin.

Raccordement VGA (analogique)

15 broches.



LAN-Anschluss

2 x RJ-45 CAT6E.

LAN connection

2 x RJ-45 CAT6E.

Raccordement LAN

2 x RJ-45 CAT6E.



VGA-Anschluss (analog)

15-polig mit Miniklinke BCM-4K.

VGA connection (analog)

15-pin with mini-pin BCM-4K.

Raccordement VGA (analogique)

15 broches avec mini-jack BCM-4K.



USB 2.0 A-Anschluss

Einfach.

USB 2.0 A-connection

Single type.

Raccordement USB 2.0 A

Simple.



DVI-Anschluss (digital)

Mit Miniklinke BCM-14A.

DVI connection (digital)

With mini-pin BCM-14A.

Raccordement VGA (numérique)

Avec mini-jack BCM-14A.

BEISTELLMÖBEL

PERFEKTE ORGANISATION ALS ANTWORT.

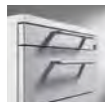
Perfect organization as the answer.

La réponse : une organisation parfaite.

Organisation ist ein wichtiger Bestandteil des Arbeitsalltags. Deshalb präsentieren sich unsere Beistellmöbel praktisch, persönlich und flexibel auf höchstem Niveau. Logik ist dabei ihre Stärke. Sie lassen sich spielend integrieren, kombinieren und bestücken. Der Tender belegt diese Aussage wohl am besten. Seine Variantenvielfalt und sein Design stehen stellvertretend für die Kreativität und den Stil unserer Beistellmöbel.

Organisation is an important part of day to day work. That is why our accessory furniture items present themselves practically, personally and flexibly at the highest level. Their strength is expressed through their logic. They can easily be integrated, combined and equipped. The Tender doubtless is the best proof of this statement. Its wide variety of versions and its design are a prime example of the creativity and the stylishness of our accessory furniture.

L'organisation est un constituant important du travail quotidien. C'est pourquoi nos meubles d'adjonction sont pratiques, personnels et flexibles au plus haut niveau. La logique fait leur force. On peut très facilement les intégrer, les combiner et les équiper. Notre Tender confirme ces affirmations à 100 %. Le grand nombre de variantes et le design représentent la créativité et le style de nos meubles d'adjonction.



OFML-Daten verfügbar.
OFML data available.
Données de OFML disponibles.



BEISTELLMÖBEL

Accessory furniture
Meubles d'adjonction



Anstellelement mit Rolladen
800 mm breit, 720 mm hoch.

Additional element with roller shutter
800 mm wide, 720 mm high.

Élément à adosser avec jalousie
Largeur 800 mm, hauteur 720 mm.



Anstellelement mit Schiebetüren
1000 mm breit, 720 mm hoch.

Additional element with sliding doors
1000 mm wide, 720 mm high.

Élément à adosser avec portes coulissantes
Largeur 1000 mm, hauteur 720 mm.



Anstellelement als Regal
1200 mm breit, 720 mm hoch.

Additional element functioning as a shelf
1200 mm wide, 720 mm high.

Élément étagère à adosser
Largeur 1200 mm, hauteur 720 mm.



Compactcontainer
9 Höheneinheiten, Teilung 3-3-3.

Compact container
9 height units, partitioned 3-3-3.

Caisson compact
9 unités hauteur, répartition 3-3-3.



Rollcontainer
9 Höheneinheiten, Teilung 3-3-3.

Mobile file cabinet
9 height units, partitioned 3-3-3.

Caisson sur roulettes
9 unités hauteur, répartition 3-3-3.



Rollcontainer
8 Höheneinheiten, Teilung 2-3-3.

Mobile file cabinet
8 height units, partitioned 2-3-3.

Caisson sur roulettes
8 unités hauteur, répartition 2-3-3.



Element mit Rolladen auf Rollen
1200 mm breit, 835 mm hoch.

Element with a roller shutter on casters
1200 mm wide, 835 mm high.

Élément équipé de jalousie et de roulettes
Largeur 1200 mm, hauteur 835 mm.



Runder Tisch mit Säulenfußgestell
Komforthöhenverstellbar 720 – 1160 mm.

Round table with column-shaped base
Comfort-adjustable height 720 – 1160 mm.

Table ronde avec pied colonne
Réglable en hauteur pour confort 720 – 1160 mm.



Eckiger Tisch
Starr, 720 mm hoch. Auch Raster- und Komforthöhenverstellbar erhältlich.

Square table
Fixed, 720 mm high. Also available with module and comfort height adjustment.

Table carrée
Hauteur fixe de 720 mm. Disponible également en version avec un réglage facile de la hauteur et avec une hauteur réglable par paliers.



Rollcontainer
Glatte Front ohne Griffe, 9 Höheneinheiten, Teilung 3-6.

Mobile file cabinet
Smooth front without handles, 9 height units, partitioned 3-6.

Caisson sur roulettes
Front lisse sans poignées, 9 unités hauteur, répartition 3-6.



Standcontainer
12 Höheneinheiten, Teilung 3-3-3-3.

Stationary file cabinet
12 height units, partitioned 3-3-3-3.

Caisson standard
12 unités hauteur, répartition 3-3-3-3.



Standcontainer
Glatte Front ohne Griffe, 12 Höheneinheiten, Teilung 3-3-6.

Stationary file cabinet
Smooth front without handles, 12 height units, partitioned 3-3-6.

Caisson standard
Front lisse sans poignées, 12 unités hauteur, répartition 3-3-6.

BEISTELLMÖBEL

Accessory furniture
Meubles d'adjonction



Hochcontainer

22 Höheneinheiten, 3 organisierbare Ebenen mit wechselbaren Rückwänden.

High container

22 high-units, 3 organisable levels with interchangeable back panels.

Caisson haut

22 unités hautes, 3 niveaux organisables avec panneaux arrière interchangeables.



Hochcontainer midi

12 Höheneinheiten, 2 organisierbare Ebenen mit wechselbarer Rückwand.

High container midi

12 high units, 2 organisable levels with interchangeable back panel.

Caisson haut midi

12 unités hautes, 2 niveaux organisables avec dos rversible.



Technikcontainer

9 Höheneinheiten. Regal, Druckerfach und Container Teilung 3-6.

Technology container

9 height units. Shelf, printer tray and container, partitioned 3-6.

Caisson technique

9 unités hauteur. Rayonnage, compartiment d'imprimante, répartition 3-6.



Einbauset 21

Bestehend aus 1 Stempelhalter, 2 Stellbrettchen, je 2 Fachteiler A5 und A6.

Installation kit 21

Consisting of 1 stamp holder, 2 separation slats and respectively 2 compartment dividers for A5 and A6.

Kit à intégrer 21

Comportant 1 support à tampons, 2 séparateurs, chacun avec deux compartimentage A5 et A6.



Einbauset 22

Bestehend aus 3 Stellbrettchen, 1 Fachteiler A5, 4 Fachteiler A6.

Installation kit 22

Consisting of 3 separation slats, 1 compartment divider A5 and 4 compartment dividers A6.

Kit à intégrer 22

Comportant 3 séparateurs, 1 compartimentage A5, 4 compartimentages A6.



Einbauset 24

Bestehend aus 4 Stellbrettchen.

Installation kit 24

Consisting of 4 separation slats.

Kit à intégrer 24

Comportant 4 séparateurs.



Technikcontainer

9 Höheneinheiten. Flügeltüre, Druckerfach und Container Teilung 3-3-3.

Technology container

9 height units. Double wing door, printer tray and container, partitioned 3-3-3.

Caisson technique

9 unités hauteur. Porte à battant, compartiment d'imprimante et conteneur 3-3-3.



Einbauset 25

Bestehend aus 9 Formularablagen, 2 Trennstege, 1 Endabdeckung.

Installation kit 25

Consisting of 9 form trays, 2 separation strips and 1 end cover.

Kit à intégrer 25

Comportant 9 casiers à formulaires, 2 entretoises de séparation, 1 capuchon d'extrémité.



Einbauset 25

Bestehend aus 6 Formularablagen, 2 Trennstege, 1 Endabdeckung.

Installation kit 25

Consisting of 6 form trays, 2 separation strips and 1 end cover.

Kit à intégrer 25

Comportant 6 casiers à formulaires, 2 entretoises de séparation, 1 capuchon d'extrémité.



Tender Basis

Möglich mit Materialschale, Briefschlitz, Griff seitlich, zusätzlicher Fachboden.

Tender basic

Available with material shell, mailbox slot, side handle, extra lower shelf.

Tender Basis

En option avec bac à matériel, fente à lettres, poignée latérale, tablette supplémentaire.



Tender mit Vertikalrollo

Geschlossen.

Tender with vertical roller blind

Closed.

Tender avec rideau vertical

Fermé.



Tender mit Vertikalrollo

Mit Materialauszug und Hängeauszug.

Tender with vertical roller blind

With pencil tray and pull-outs.

Tender avec rideau vertical

Avec tiroir à matériel et tiroir pour dossiers suspendus.

GESTELLTYPEN

Rack types
Piètements

C4 Evolution

Vierkantfuß

Square foot

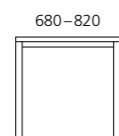
Piètement carré



Metall-Höhenverstellung.

Metal height adjustment.

Réglage en hauteur en métallique.



C4

Rundfuß und Vierkantfuß

Round foot and square foot.

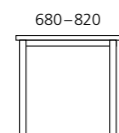
Piètement circulaire et piètement carré.



Kunststoff- und Metall-Höhenverstellung.

Plastic and metal height adjustment.

Réglage en hauteur en plastique et métallique.



AUSFÜHRUNGEN

Versions

Exécutions

Weißaluminium

Graphit

Barytweiss

White aluminium / Aluminium blanc

Graphite / Graphite

Barite white / Blanc de baryte

Weißaluminium

Graphit

White aluminium / Aluminium blanc

Graphite / Graphite

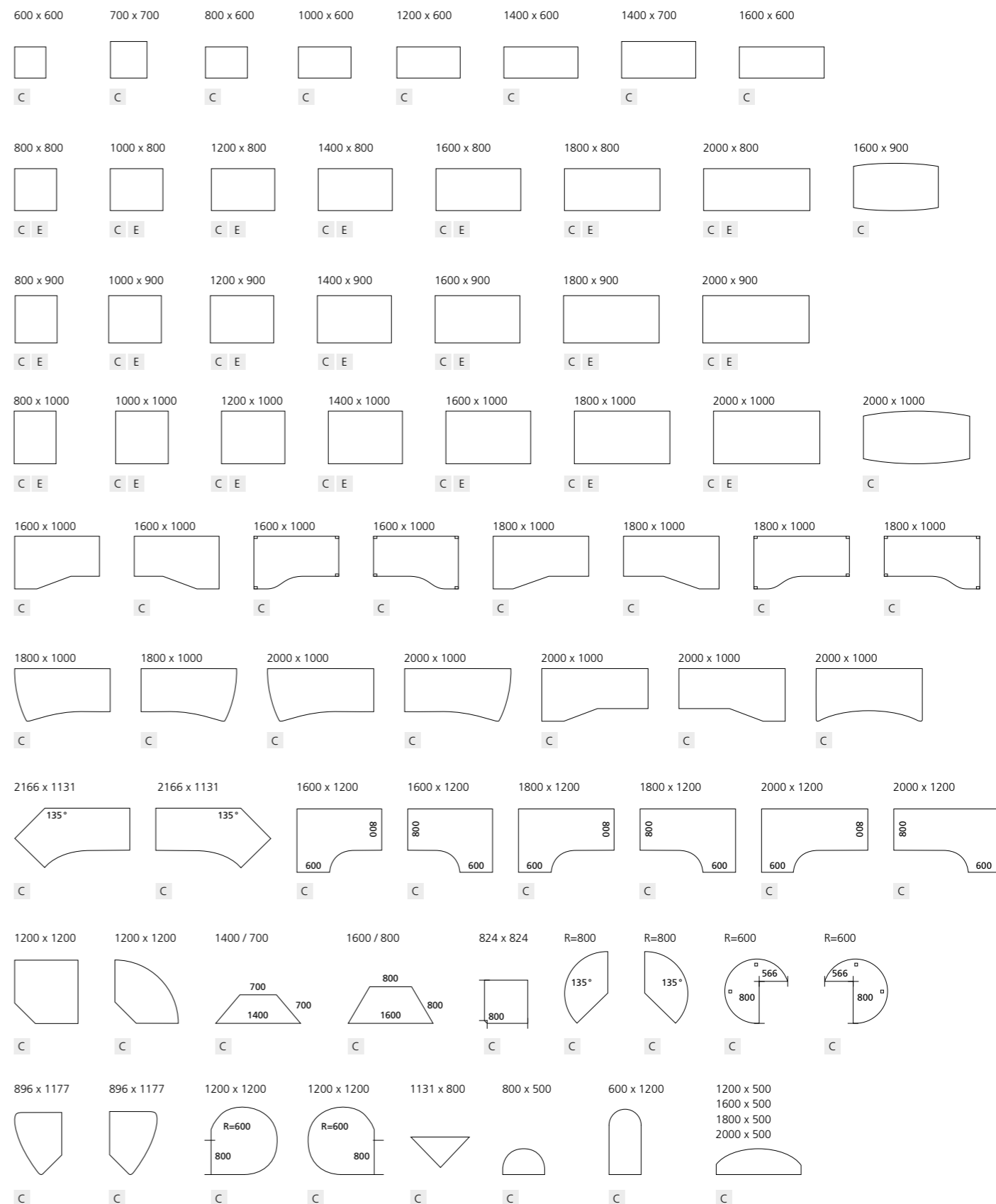
PLATTENFORMEN

Panel shapes

Formes du plateau

C C4

E C4 Evolution



OBERFLÄCHEN

Surfaces

Surfaces

Decor Ahorn	Maple laminate / Décor érable	Furnier Ahorn	Veneer maple / Placage érable
Decor Havanna	Havanna laminate / Décor havanna	Furnier Buche natur	Veneer beech natural / Placage hêtre naturel
Decor Wildbuche	Wild beech laminate / Décor hêtre sauvage	Furnier Eiche gekalkt	Veneer oak whitewashed / Placage chêne chaulé
Decor Wenge hell	Light-coloured Wenge laminate / Décor bois wengé clair	Furnier Nussbaum	Veneer walnut / Placage noyer
Decor Eiche hell	Light-coloured oak laminate / Décor chêne clair	Furnier Teak	Veneer teak / Placage teck
Weiß/Weiß (15 mm)	White/White/Blanc/Blanc (15 mm)	Furnier Olivesche	Veneer olive-ash / Placage frêne olive
Weiß/Graphit (15 mm)	White/Graphite/Blanc/Graphit (15 mm)	Furnier Räuchereiche	Veneer smoked Oak / Placage chêne fumé
Lichtgrau	Light-grey / Gris clair		
Weiß	White/Blanc		

Decor Ahorn	Maple laminate / Décor érable	Furnier Ahorn	Veneer maple / Placage érable
Decor Havanna	Havanna laminate / Décor havanna	Furnier Buche natur	Veneer beech natural / Placage hêtre naturel
Decor Wildbuche	Wild beech laminate / Décor hêtre sauvage	Furnier Eiche gekalkt	Veneer oak whitewashed / Placage chêne chaulé
Decor Wenge hell	Light-coloured Wenge laminate / Décor bois wengé clair	Furnier Nussbaum	Veneer walnut / Placage noyer
Decor Eiche hell	Light-coloured oak laminate / Décor chêne clair	Furnier Teak	Veneer teak / Placage teck
Lichtgrau	Light-grey / Gris clair	Furnier Olivesche	Veneer olive-ash / Placage frêne olive
Weiß	White/Blanc	Furnier Räuchereiche	Veneer smoked Oak / Placage chêne fumé

SIE ERWARTEN BESTEN SERVICE UND KNOW-HOW.

You expect the best service and know-how.

Vous attendez le meilleur service et du savoir-faire.



AKUSTIK
ACOUSTICS
ACOUSTIQUE

Individualschulung zum Thema Raumakustik und OFML Akustik Plug In.

Individual training on the subject of space acoustics and OFML Acoustics Plug In.

Formation individuelle sur le sujet de l'acoustique spatiale et OFML Acoustics Plug In.




PLANUNGSDATEN
PLANNING DATA
DONNÉES DE PLANIFICATION

Hochwertige 3D-Darstellung, Planungslogik und vollständige Produktlogik.

High-quality 3D illustration, planning logic and complete product logic.

Représentation réaliste en 3D, logique de planification et logique complète du produit.



FARBEN & OBERFLÄCHEN
COLOURS AND SURFACES
COULEURS ET SURFACES

Digitale Farbcollage und Farbwelt zur Unterstützung bei der Farbauswahl.

Digital colour collage and world of colour assisting in the colour selection.

Collage de couleur digital et monde de couleurs pour aider dans la sélection des couleurs.



SEMINARE & SCHULUNGEN
SEMINARS AND TRAINING
SÉMINAIRES ET FORMATION

Jährliche Seminar- und Schulungsangebote für unsere Fachhandelspartner.

Annual seminars and courses for our retail partners.

Séminaires annuels pour nos partenaires commerciaux.



hund
M Ö B E L W E R K E



B2B ONLINE SHOP
B2B ONLINE SHOP
BOUTIQUE EN LIGNE POUR B2B

Individualisierter Internetshop für den Fachhandelspartner.

A customized Internet shop for the specialized retail partner.

Boutique internet individualisée pour le partenaire commercial.



PLANUNGSPRINZIP
PLANNING PRINCIPLE
PRINCIPE D'AMÉNAGEMENT

Digitaler Leitfaden für die perfekte Büroraumgestaltung.

Digital guideline for the perfect office design.

Guide numérique pour la parfaite conception de l'espace du bureau.



SCHNELLIEFERSORTIMENT
FAST-DELIVERY-PRODUCT RANGE
ASSORTIMENT LIVRAISON EXPRESS

Lieferung von Starkläufermodellen innerhalb von 11 Arbeitstagen.

Delivery of top-seller models within 11 work days.

Livraison de modèles courants dans les 11 jours ouvrables.



GEPR. BÜROEINRICHTER
CERTIFIED INTERIOR OFFICE DESIGNER
SPÉCIALISTE EN AGENCEMENT DE BUREAUX

Konzeption und Realisierung von Büroplanungen durch qualifizierte Experten.

Conception and implementation of office designing through qualified experts.

Conception et réalisation de planifications de bureaux par expert architecte d'intérieur.

Aus Tradition Neues schaffen.

Hund Möbelwerke

GmbH & Co KG

Werk Biberach

Am Güterbahnhof 11

77781 Biberach/Baden

GERMANY

Telefon +49.7835.635-0

Telefax +49.7835.635-119

info@hund-moebel.de

Hund Möbelwerke

GmbH & Co KG

Informationszentrum

Schwanhäuser Straße 2

97528 Sulzdorf a. d. L.

GERMANY

Telefon +49.9763.9192-0

Telefax +49.9763.9192-19

info@hund-moebel.de

Ihr kompetenter Partner vor Ort

Your competent partner in your vicinity

Votre partenaire compétent sur site

Ihr Fachhandelspartner:

weber büro- & objekteinrichtung GmbH

Dieselstr. 11a

86368 Gersthofen

T. 0821.262352-1

F. 0821.262352-2

E. info@weber-einrichtungen.de

www.weber-einrichtungen.de



weber

büro- & objekteinrichtung



PROJEKT. NEUES BÜRO