

CREATE HOTEL

JUST TO INSPIRE

ANKER
PROFESSIONAL CARPET



The background features a dark, monochromatic palette of various shades of gray and black. It is composed of numerous overlapping, semi-transparent geometric shapes, primarily triangles and polygons, which create a complex, layered effect. A single, thin, vertical white line runs down the center of the image, bisecting the composition. The overall aesthetic is modern and minimalist.

DESIGN YOUR STYLE

TEXTILE BODENGESTALTUNG SEIT 1854.

ANKER, traditionsreicher Webteppichboden-Spezialist mit Sitz im rheinischen Düren hat sich seit der Unternehmensgründung der textilen Bodengestaltung verschrieben. Durch die Zusammenarbeit mit international renommierten Architekten und Innenarchitekten liegen ANKER Teppichböden weltweit in unzähligen Bürogebäuden, Hotels und vielen öffentlichen Gebäuden. Aber auch in Flugzeugen und hochwertigen Premium-Automarken kommen ANKER Teppichböden zum Einsatz.

Neben der Kreativität setzt ANKER branchenweit Maßstäbe für Nachhaltigkeit, Innovation und den verantwortungsvollen Umgang mit natürlichen Ressourcen.

Das Familienunternehmen wird in der 6. Generation geführt. ANKER produziert mit 326 Mitarbeitern zu 100% Made in Germany.

ANKER Teppichböden sind vielfach mit international renommierten Design-Preisen ausgezeichnet.

TEXTILE FLOOR DESIGN SINCE 1854.

ANKER, a long-standing specialist in woven carpets with headquarters in Düren, North Rhine-Westphalia, has been committed to textile floor design since the company's founding. Thanks to collaborations with internationally renowned architects and interior designers, ANKER carpets can be found around the world in countless office buildings, hotels and numerous public buildings – but ANKER carpets are also used in aeroplanes and high-quality premium cars. Besides creativity, ANKER sets benchmarks industry-wide in terms of sustainability, innovation and a responsible approach to natural resources. The family-run company is currently in its sixth generation. ANKER employs 326 people, and production is 100% Made in Germany. ANKER carpets have won multiple internationally renowned design awards.



ÜBERRAGENDE QUALITÄT. ZU ENDE GEDACHT.

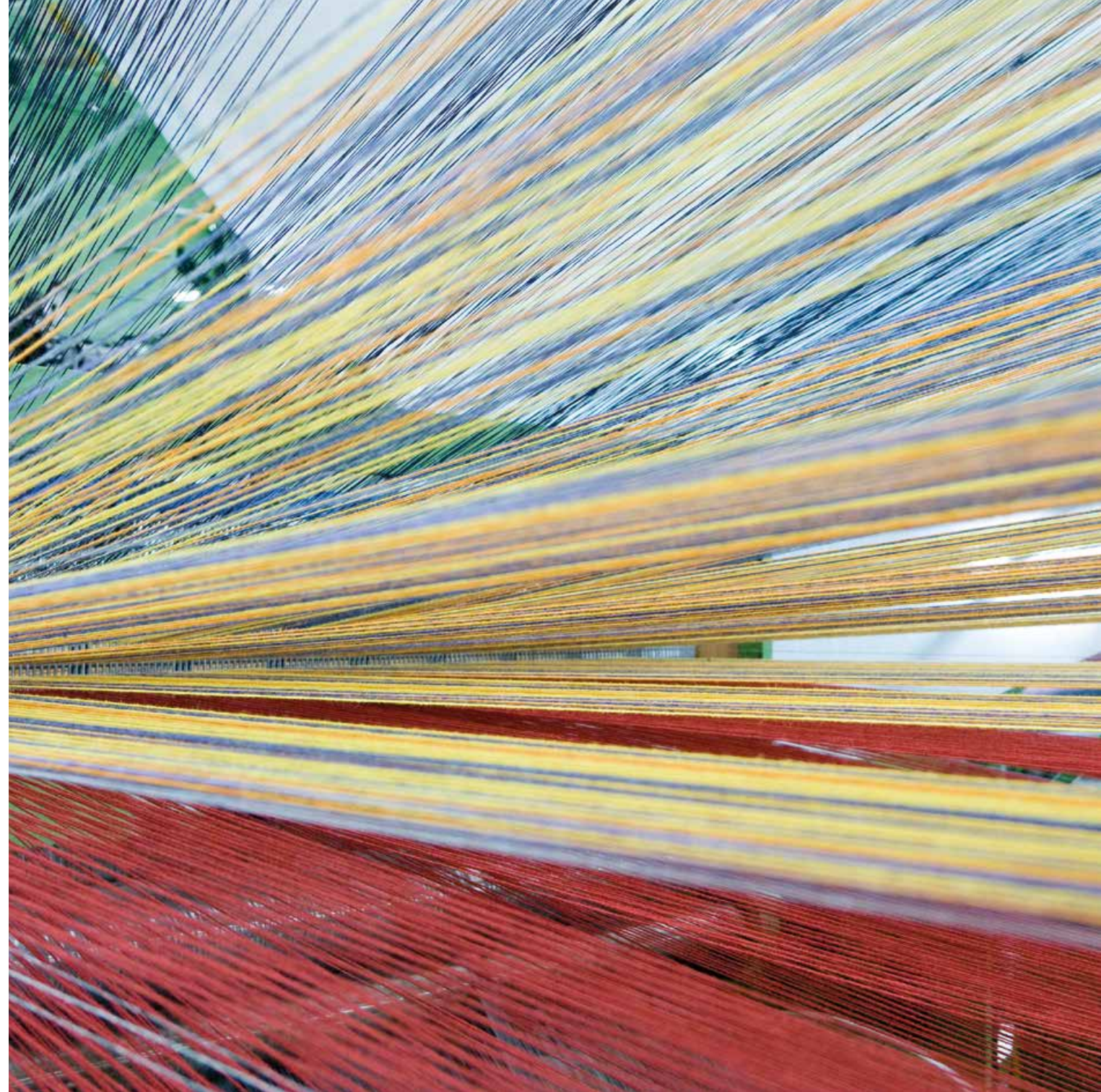
Die Qualität der ANKER Produkte ist weltweit bekannt und geschätzt. Hochwertige Materialien, ausgereifte Konstruktionen und eine modernste Fertigung sind der Garant für eine überlegende Produktqualität.

Das beeindruckendste Beispiel von vielen ist der Markenklassiker PERLON RIPS. Bereits 1959 von ANKER entwickelt, wird das Produkt bis heute exklusiv und vollständig bei ANKER produziert. Von der Flockfärbung über die Herstellung des ANKER-Streichgarns bis hin zur Verwebung durch exzellente handwerkliche Köpfer mit modernsten High-Tech-Webstühlen.

Bedingungslose Qualität, die damit verbundene Langlebigkeit der Produkte sind ein wesentlicher Faktor für Nachhaltigkeit. Was gibt es Sinnvolleres als Produkte, die mitunter jahrzehnte lang nicht nur schön anzuschauen sind, sondern „nachhaltig“ funktionieren und halten.

OUTSTANDING QUALITY.
THOROUGHLY THOUGHT OUT.

The quality of ANKER products is known and appreciated worldwide. High-quality materials, well-engineered designs and state-of-the-art manufacturing guarantee outstanding product quality. The most impressive example, of which there are many, is the brand classic PERLON RIPS. Developed by ANKER as early as 1959, the product is to this day produced exclusively and entirely at ANKER. From the loose stock dyeing and production of the ANKER carded yarn to the weaving by the best technical experts with the latest high-tech looms. Perfect quality and the associated product durability are a key factor in sustainability. What makes more sense than products that can not only be great to look at for decades, but that work and last 'sustainably', too?



DIESE FASER HAT ES IN SICH.

Das Solution-Dyed-Garn ist spinndüsengefärbt und damit hat es diese Faser sprichwörtlich in sich. Denn bei der Solution-Dyed-Faser wird der Farbstoff bereits während der Produktion in die Faser eingelagert und nicht – wie bei der konventionellen Färbung – nur außen angelagert. Daraus ergeben sich robuste Vorteile:

- | farbgleich von Bahn zu Bahn, keine Farbunterschiede in den Übergängen
- | herausragende Reinigungseigenschaften, selbst mit chlorhaltigen Reinigungsmitteln
- | besonders schmutzverbergend durch trilobalen Faser-Querschnitt
- | resistent gegen UV-Strahlung und Altersvergilbung
- | umweltfreundlichere Färbung durch deutliche Einsparung von Frischwasser, Abwasser, Energie und CO²

Welche Produkte mit der Solution-Dyed-Faser gefertigt werden, entnehmen Sie den technischen Daten.

Which products are made of Solution dyed-fibre, is explained in the corresponding technical data.

THE HEART OF BRIGHTNESS.

The solution-dyed yarn is dyed literally right to the heart. In solution-dyed fibres, the dye is introduced into the fibre during production – not merely applied to the outside as in conventional dyeing. This makes for several strong advantages:

- | consistent colour from length to length, no colour differences at transitions
- | excellent cleaning properties, even with chlorinated cleaning compounds
- | hides dirt effectively due to trilobal fibre cross section
- | resistant to UV radiation and yellowing
- | more environmentally friendly dyeing process – significantly reduced fresh water, waste water, energy and CO²



Herkömmliche Faser: Farbauftrag von aussen an die Faser.
Conventional fibre: the dye is merely applied to the outside.



Solution Dyed Faser: Farbstoff in der Faser eingelagert.
Solution-dyed fibre: the dye is introduced into the fibre.



FASZINIEREND BIS IN DIE GARNSPITZEN.

Das Econyl-Garn ist eine zu 100% recycelte Faser. Das ist klug, denn das schont die Umwelt und zudem kann der Teppichboden nach dem Gebrauch recycelt werden. So schließt sich der Kreis. Nur, freuen Sie sich nicht zu früh – bis es soweit ist, vergehen viele, viele Jahre, denn ANKER Teppichboden ist äußerst langlebig. Übrigens: ANKER war der erste europäische Hersteller, der sich den ökologischen Zukunftsthemen Recycling und Verwendung von recyceltem Material gewidmet hat. Und da man aus Erfahrung bekanntlich klug wird, nutzt ANKER heute den Erfahrungsvorsprung für Produktions- und Prozesssicherheit mit diesen neuen Materialien.

A NEVERENDING YARN.

The Econyl yarn is made of 100% recycled fibre. This is environmentally superior, and the carpeting can be recycled after use. The cycle continues, indefinitely. But don't expect to see this happen any time soon – it will take many, many years, because ANKER carpet is extremely long-lived. And did you know: ANKER was the first European manufacturer to devote itself to the emerging environmental issues of recycling and the use of recycled material? Because experience is a great teacher, ANKER is today using its edge in experience to maximize the production and process reliability for these new materials.

Welche Produkte aus Econyl-Garn gefertigt werden, entnehmen Sie den technischen Daten.

Which products are made of Econyl yarn, is explained in the corresponding technical data.

Made with 100% Regenerated Nylon

ECONYL®

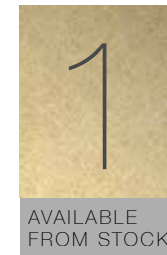


DESIGN YOUR STYLE

5 MOODS JUST TO INSPIRE

Die Welt der Hotelkonzepte ist heute so vielfältig wie nie zuvor. Wir möchten Sie mit 5 Moodwelten dazu inspirieren für Ihr Gestaltungskonzept den perfekten textilen Bodenbelag zu finden.

The world of hotel concepts is now more varied than ever before. We would like to inspire you to find the perfect textile floor covering for your design concept with five mood worlds.

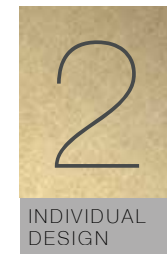


CREATE HOTEL 1

bietet Ihnen dabei ein breites Angebot an Teppichböden, die Sie bei uns direkt ab Lager beziehen können.

CREATE HOTEL 1

offers you a wide range of carpets which you can order straight from our warehouse.



CREATE HOTEL 2

hingegen öffnet Ihnen die Welt des Individual Designs. Auf 6 verschiedenen Teppichbodenqualitäten ermöglichen wir Ihnen durch eine ausgefeilte Chromojet-Technologie die Umsetzung nahezu jeden Designs. Hierzu beraten wir Sie gerne. Die dazugehörigen Produktbeschreibungen finden Sie auf der vorletzten Seite.

CREATE HOTEL 2

conversely opens up a world of individual designs for you. We use sophisticated Chromojet technology on six different carpet products to make almost any design possible for you. We will be happy to advise you. The corresponding product descriptions can be found on page next to last.



architectural
straight
originally
unfinished
unexpected



URBAN



1

AVAILABLE FROM STOCK



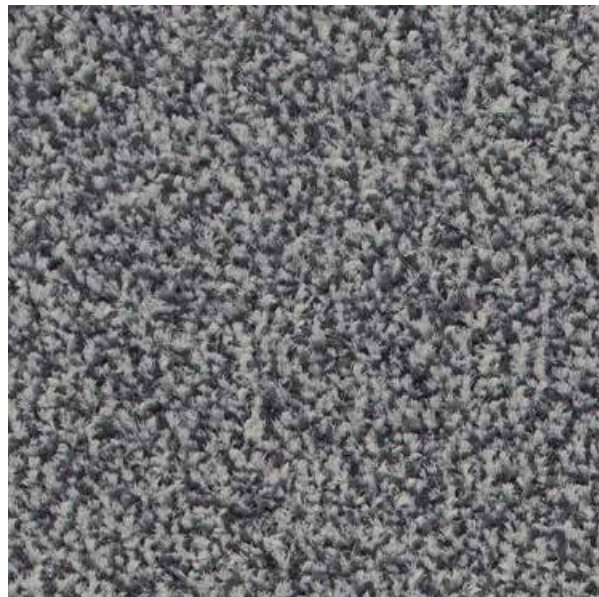
BAROLO-800



BAROLO-104



CARLTON-109



PEP-501



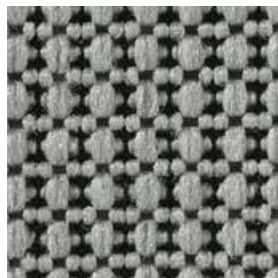
ELYSEE-102



BAROLO-600



CARLTON-107



FLAT 03 COLOUR-504



FLAT 01-900

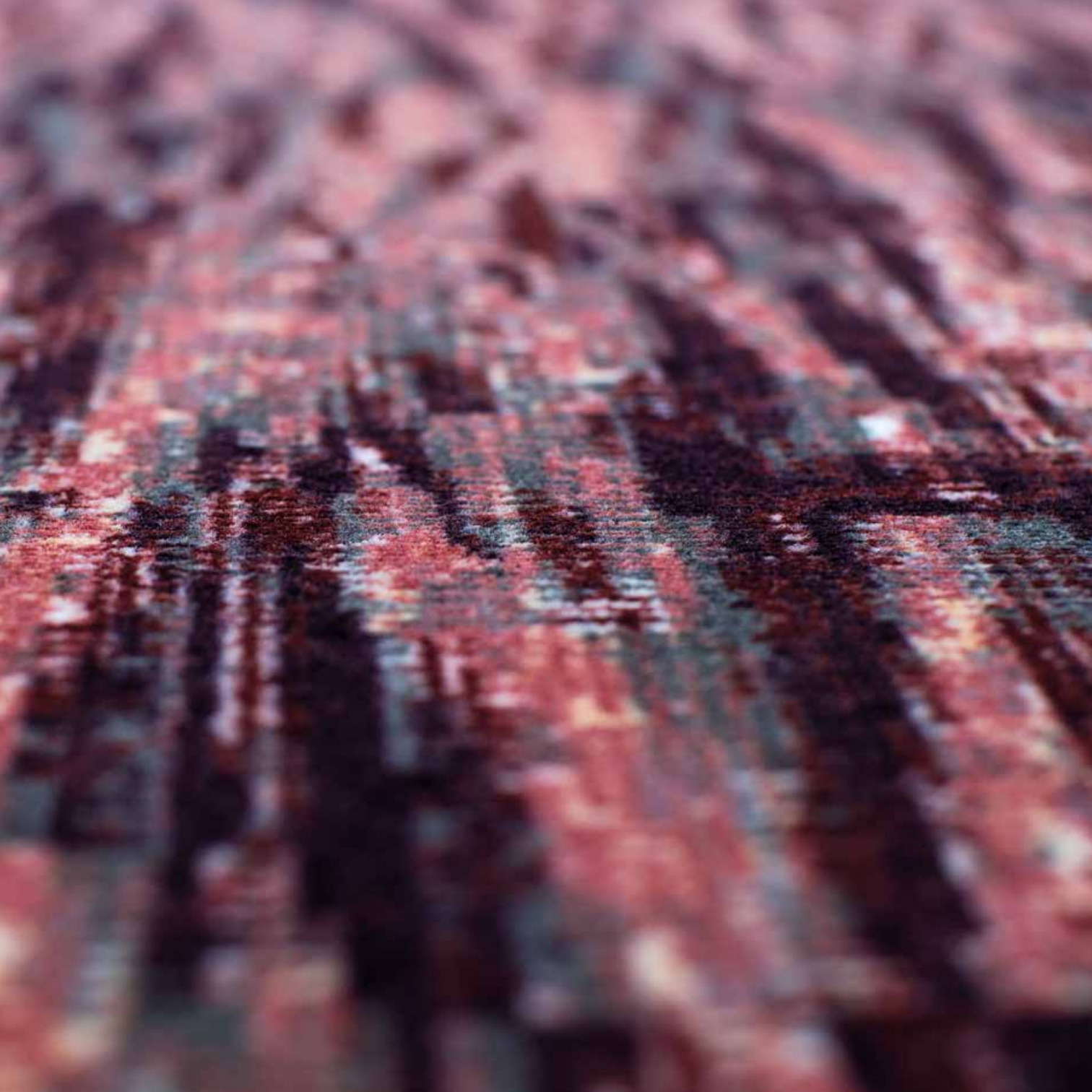
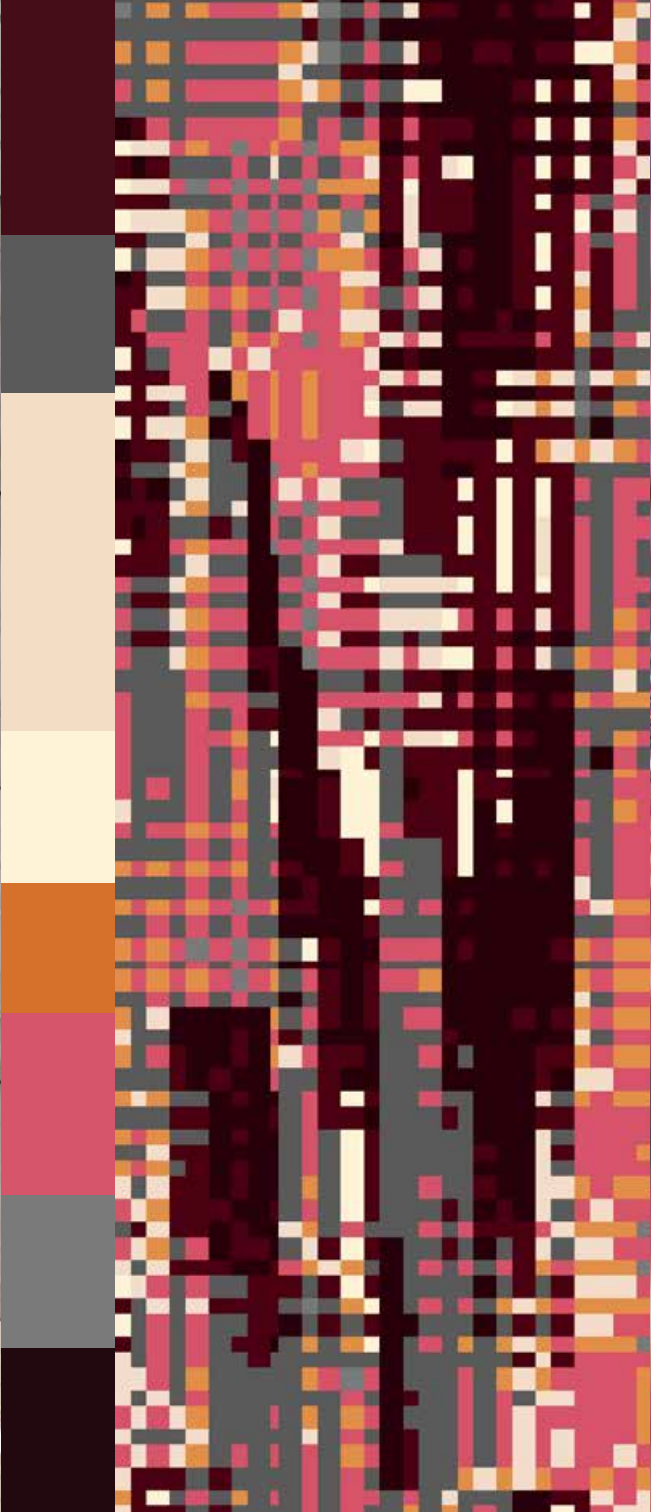


BAROLO-201



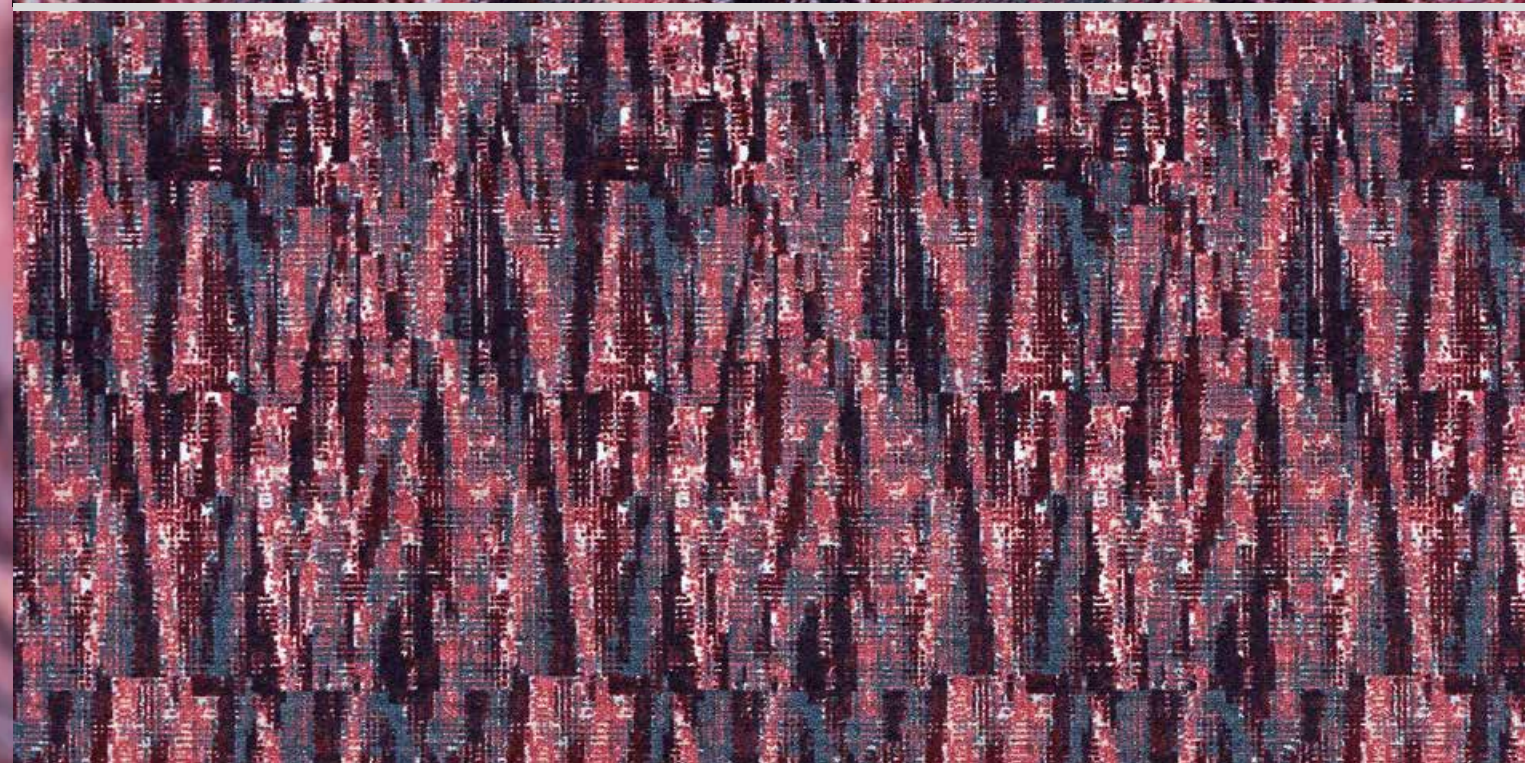
2

INDIVIDUAL
DESIGN



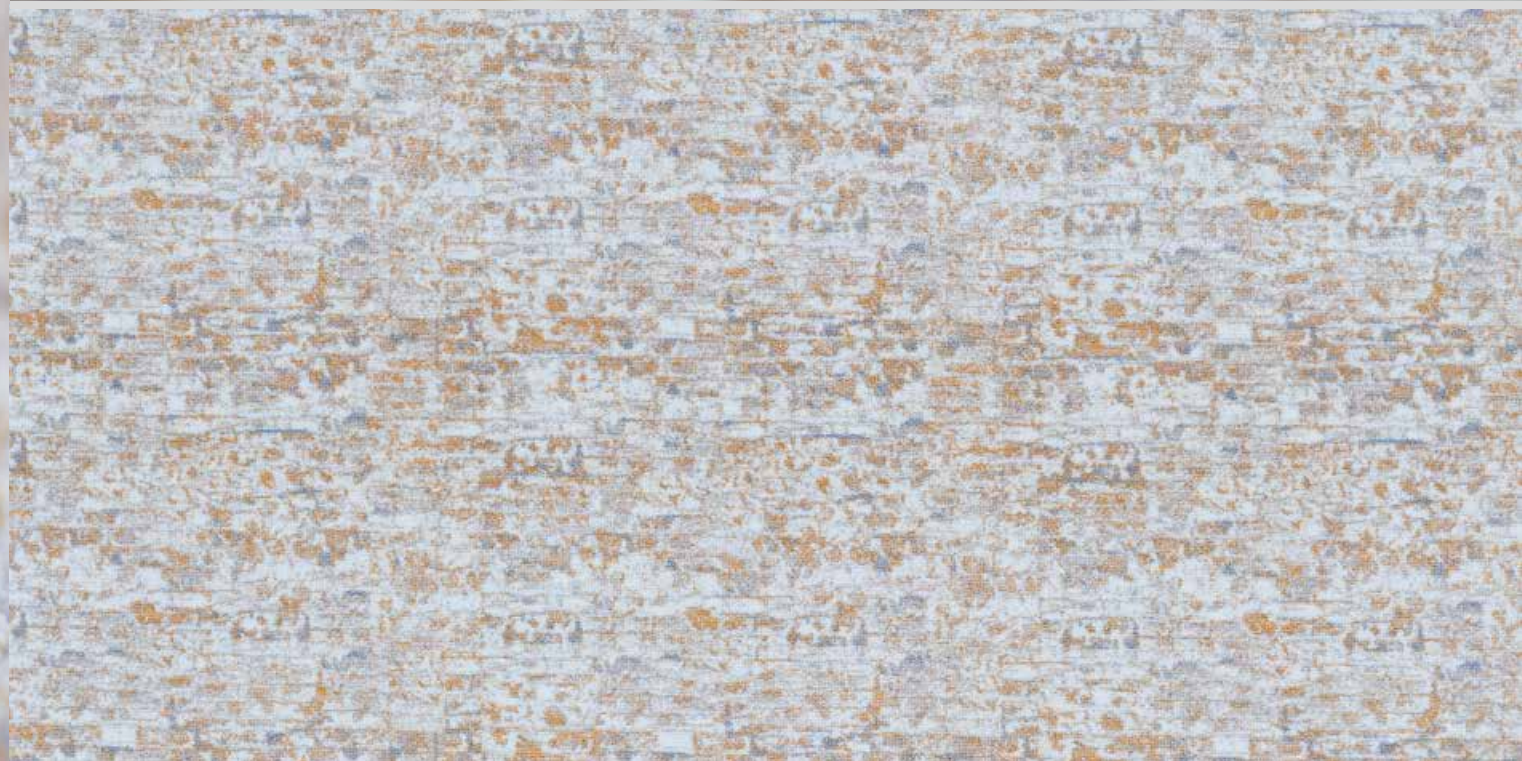
2

INDIVIDUAL
DESIGN



2

INDIVIDUAL
DESIGN



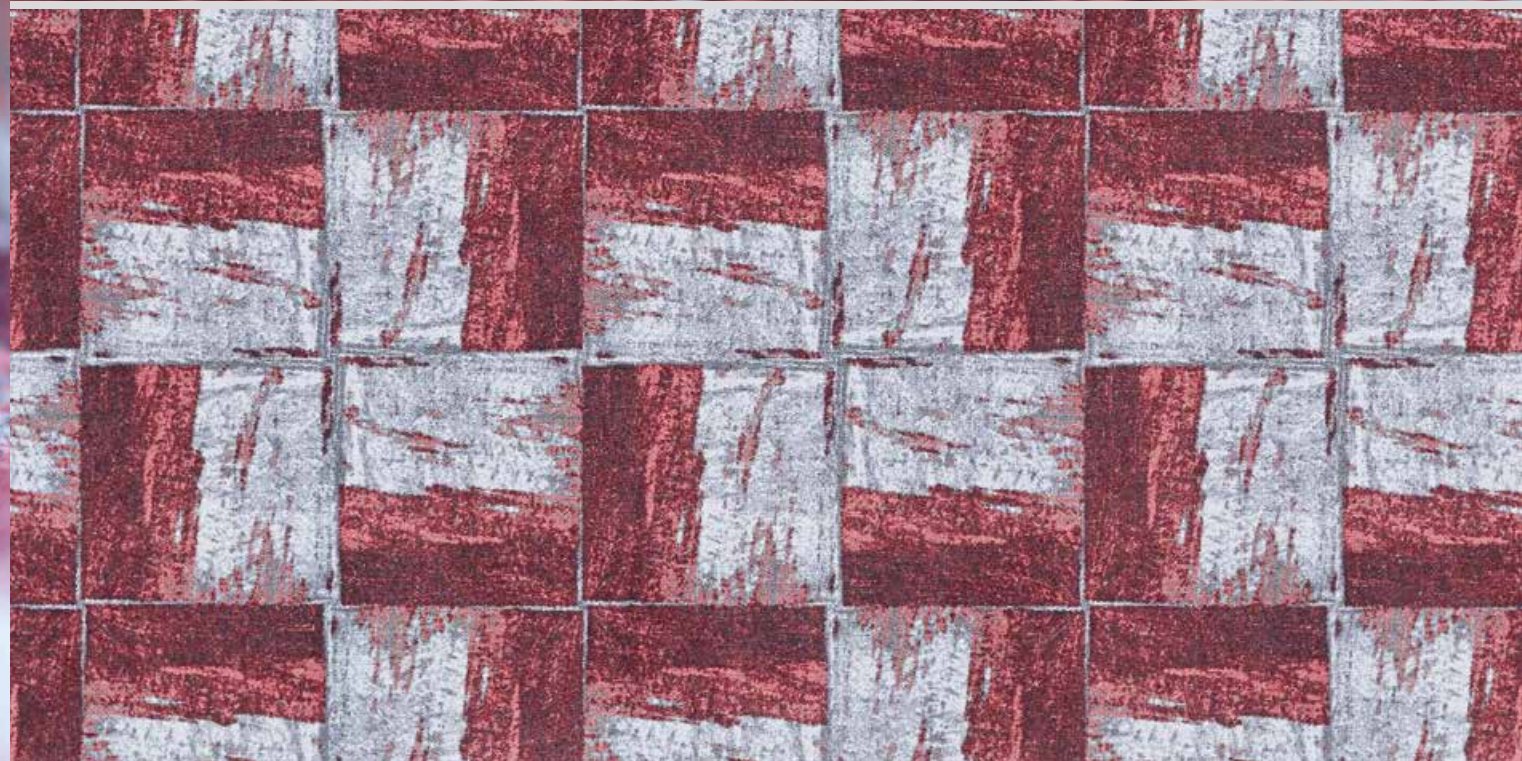
2

INDIVIDUAL
DESIGN



2

INDIVIDUAL
DESIGN



2

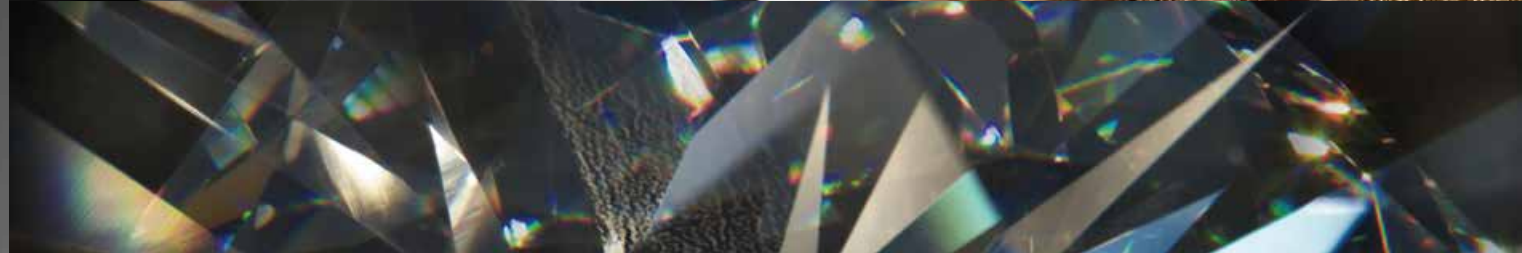
INDIVIDUAL
DESIGN





elegant
classy
timeless
shiny

PURE

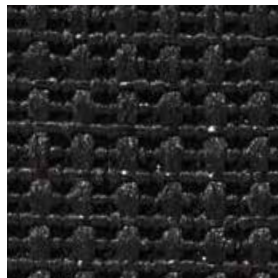


1

AVAILABLE FROM STOCK



BAROLO-199



FLAT 03-901



BAROLO-701



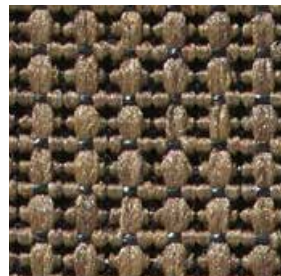
CURL 019823-803



KASHMIR-070



SUN-502



FLAT 03-802



ELYSEE-502



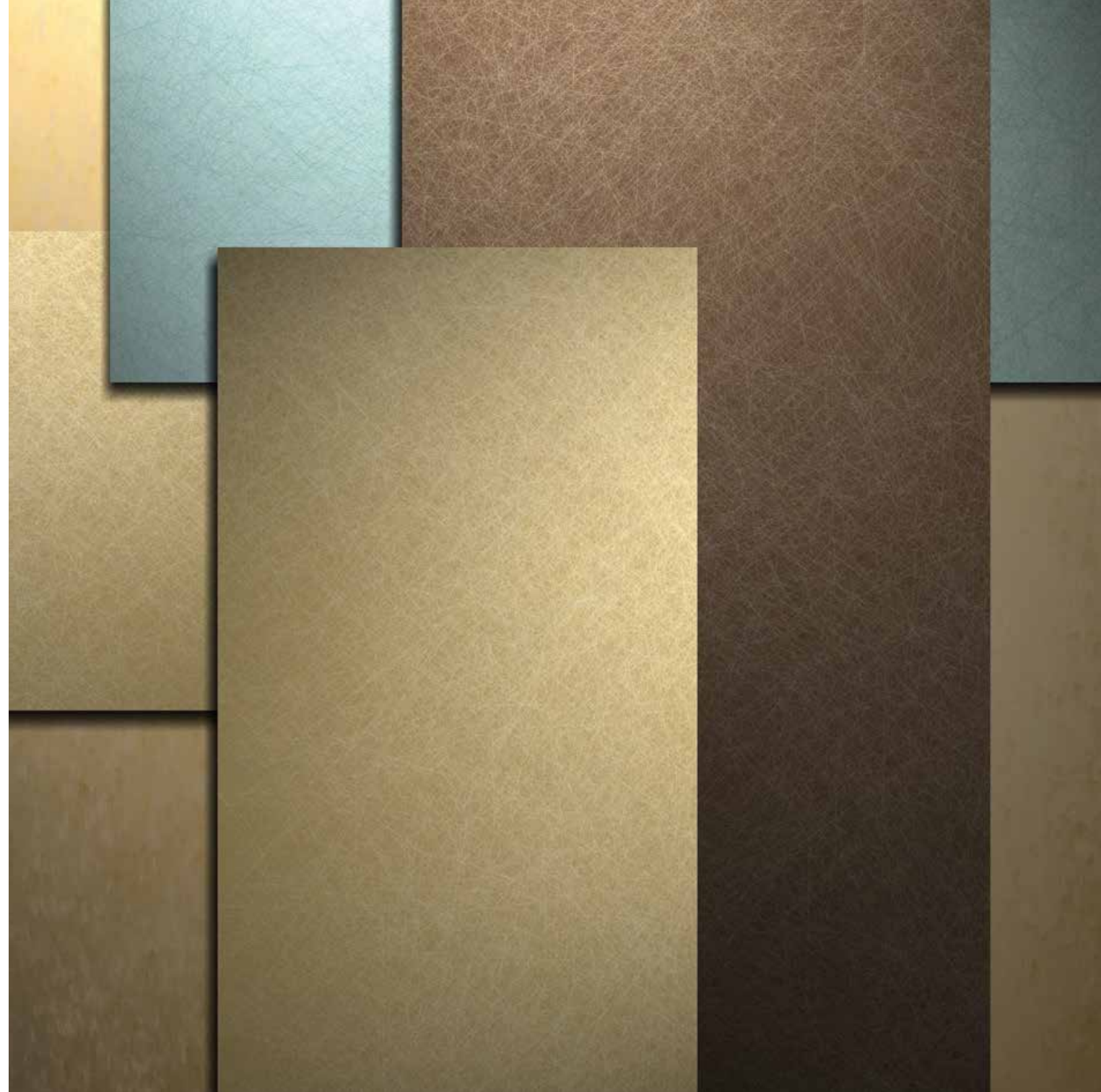
KASHMIR-081



KASHMIR-080



CARLTON-503



2

INDIVIDUAL
DESIGN



2

INDIVIDUAL
DESIGN



2

INDIVIDUAL
DESIGN



2

INDIVIDUAL
DESIGN



2

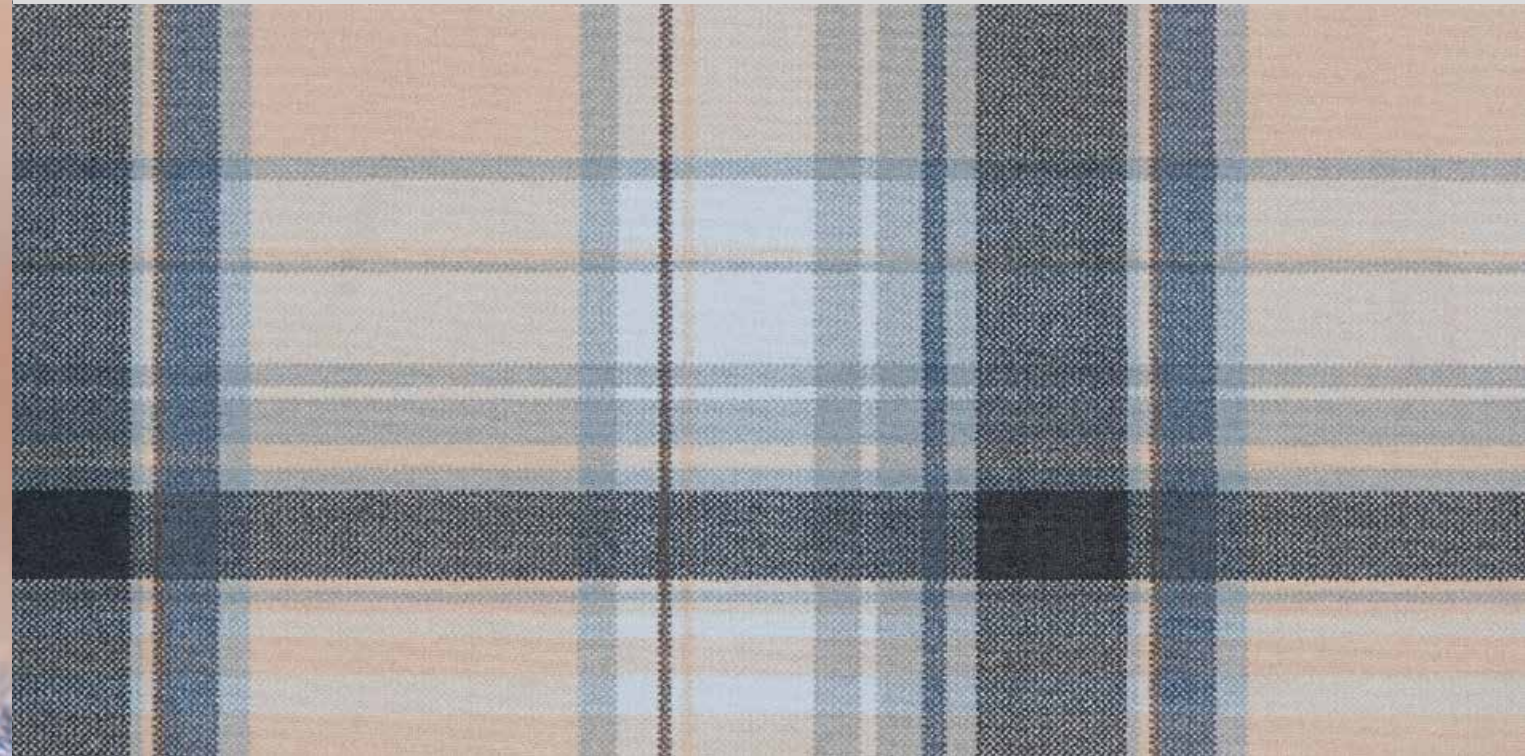
INDIVIDUAL
DESIGN

05923A-800 Rapport/Pattern repeat: ca./approx. 194,4 x 87,4 cm



2

INDIVIDUAL
DESIGN





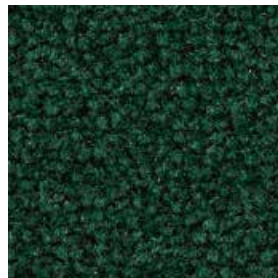
LANDSCAPE

natural
artless
organic
grown
calm



1

AVAILABLE FROM STOCK



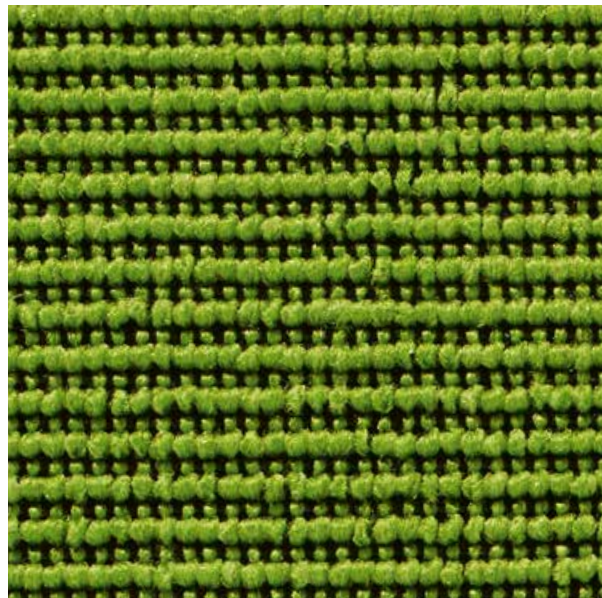
BAROLO-402



FLAT 03 COLOUR-410



CARLTON-802



TAURUS KONTUR-403



ELYSEE POINT-806



PERLON RIPS 091010-401



FLAT 01-801



PEP-402



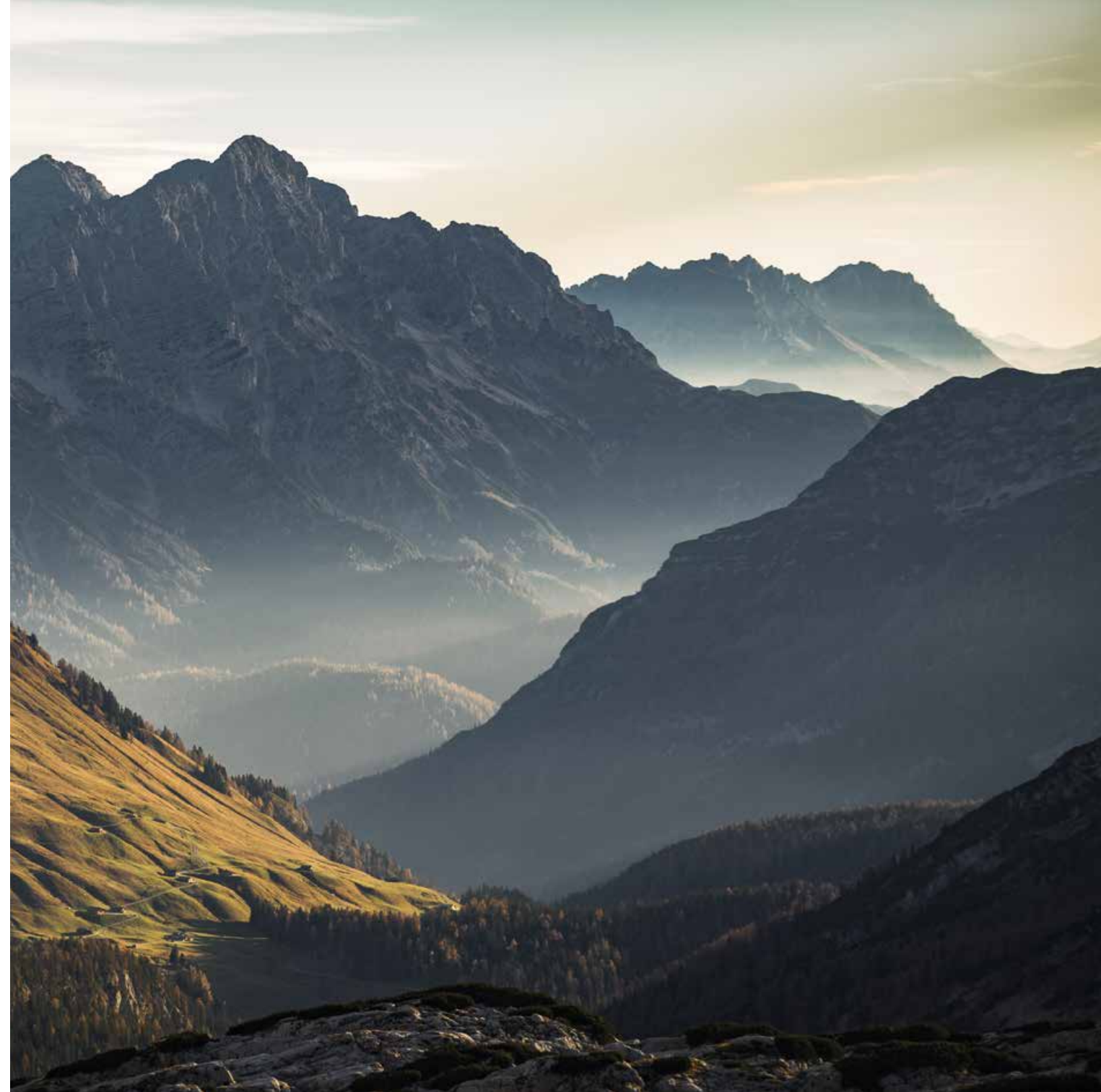
ELYSEE JARDIN-403



ELYSEE POINT-405

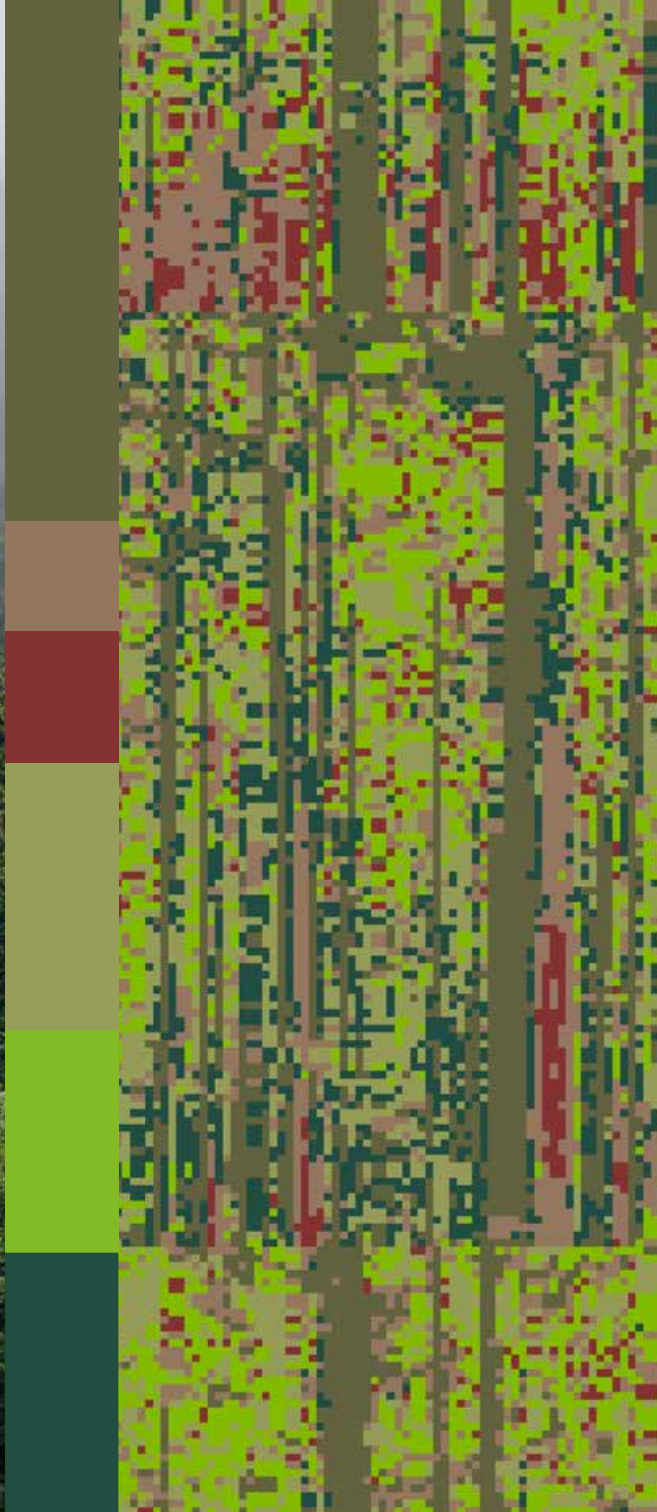


CARLTON-108



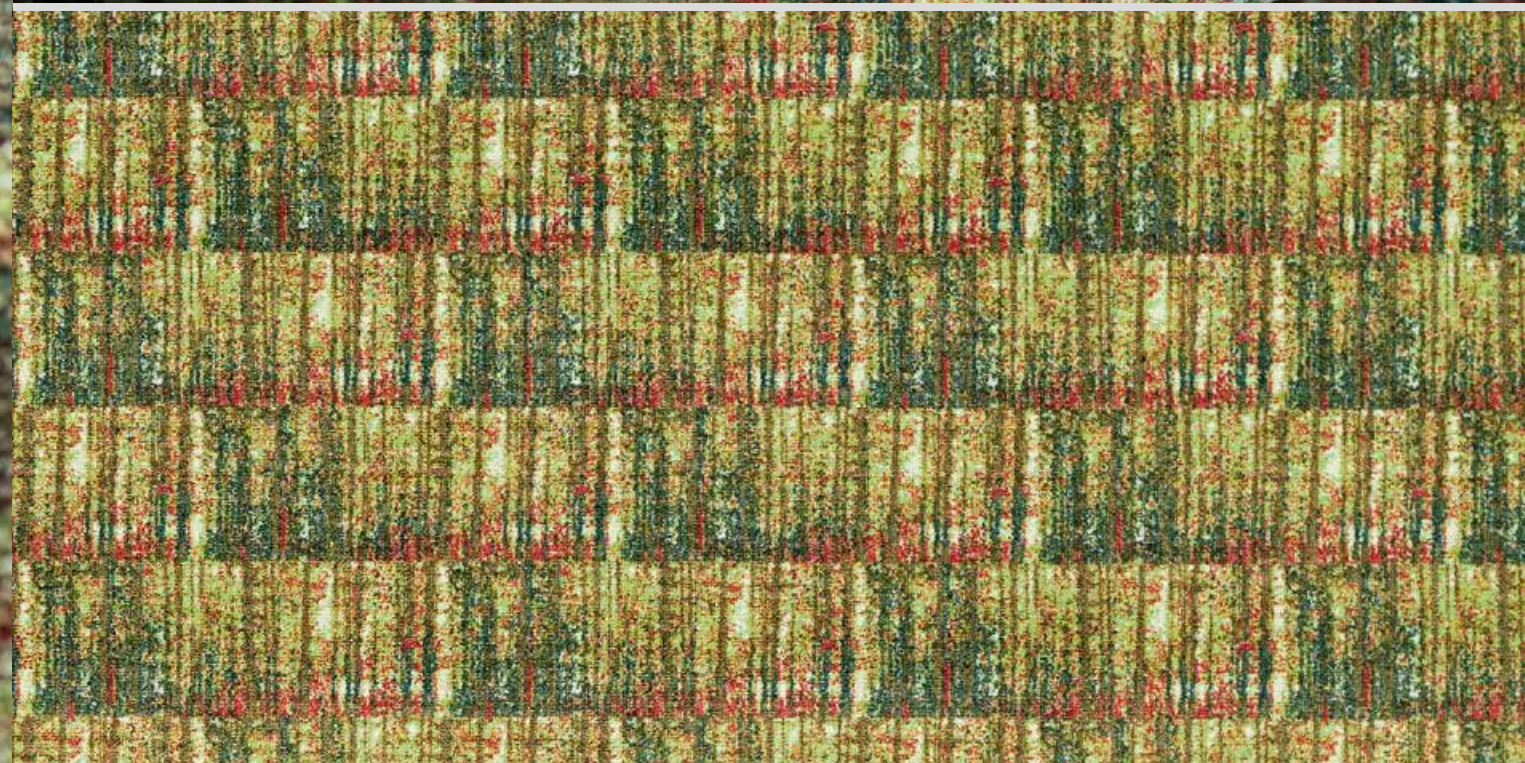
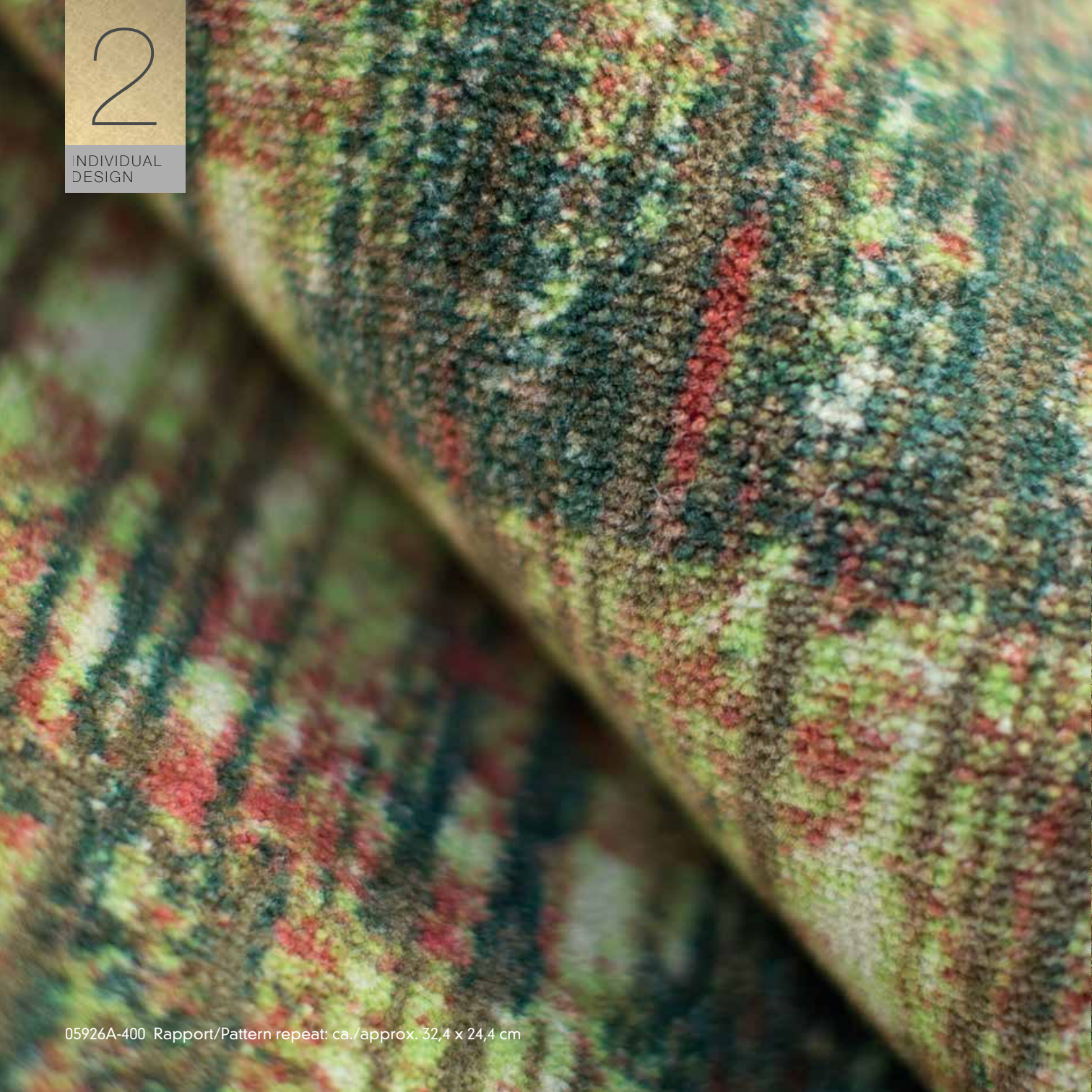
2

INDIVIDUAL
DESIGN



2

INDIVIDUAL
DESIGN



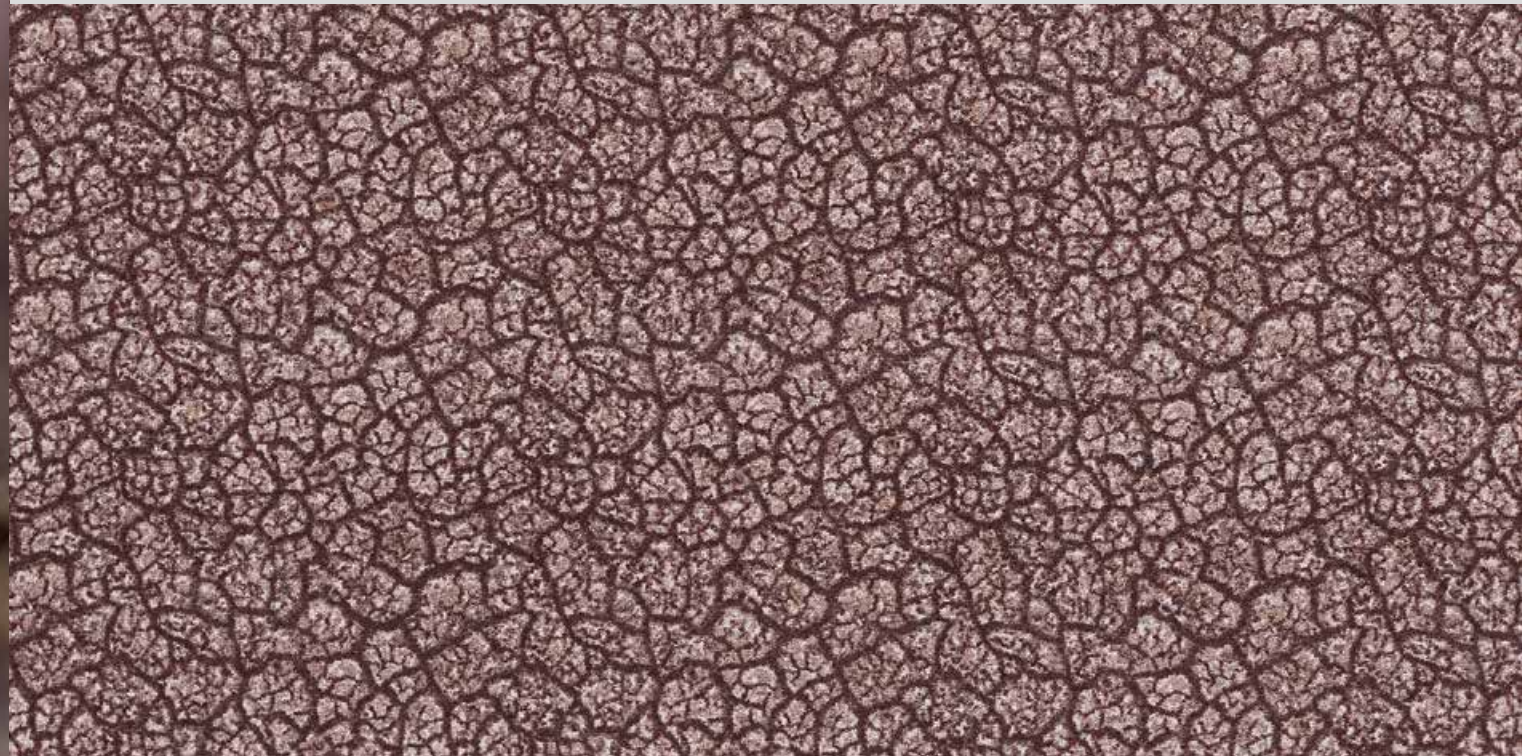
2

INDIVIDUAL
DESIGN

05928A-400 Rapport/Pattern repeat: ca./approx. 43,2 x 47,3 cm

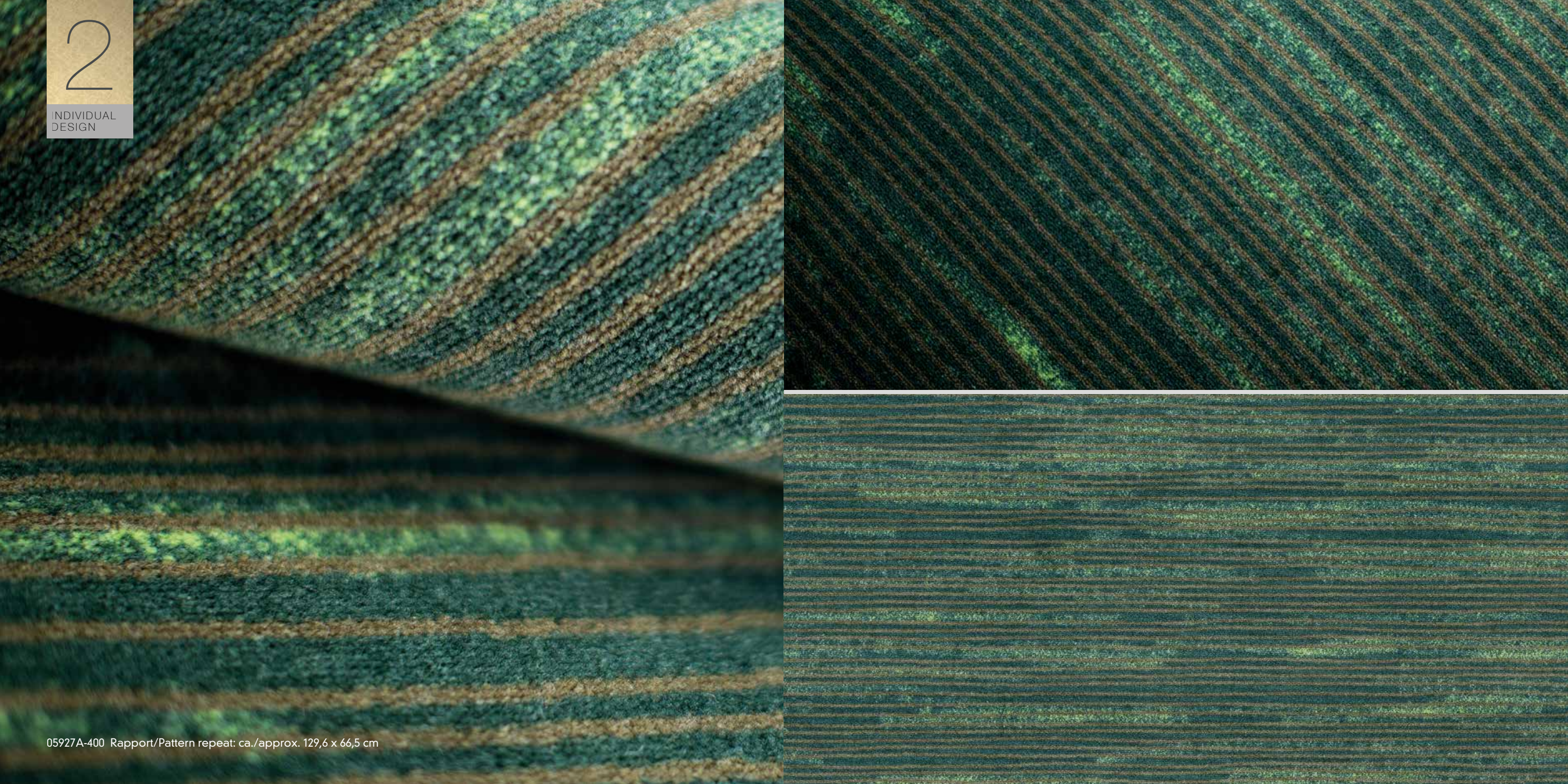
2

INDIVIDUAL
DESIGN



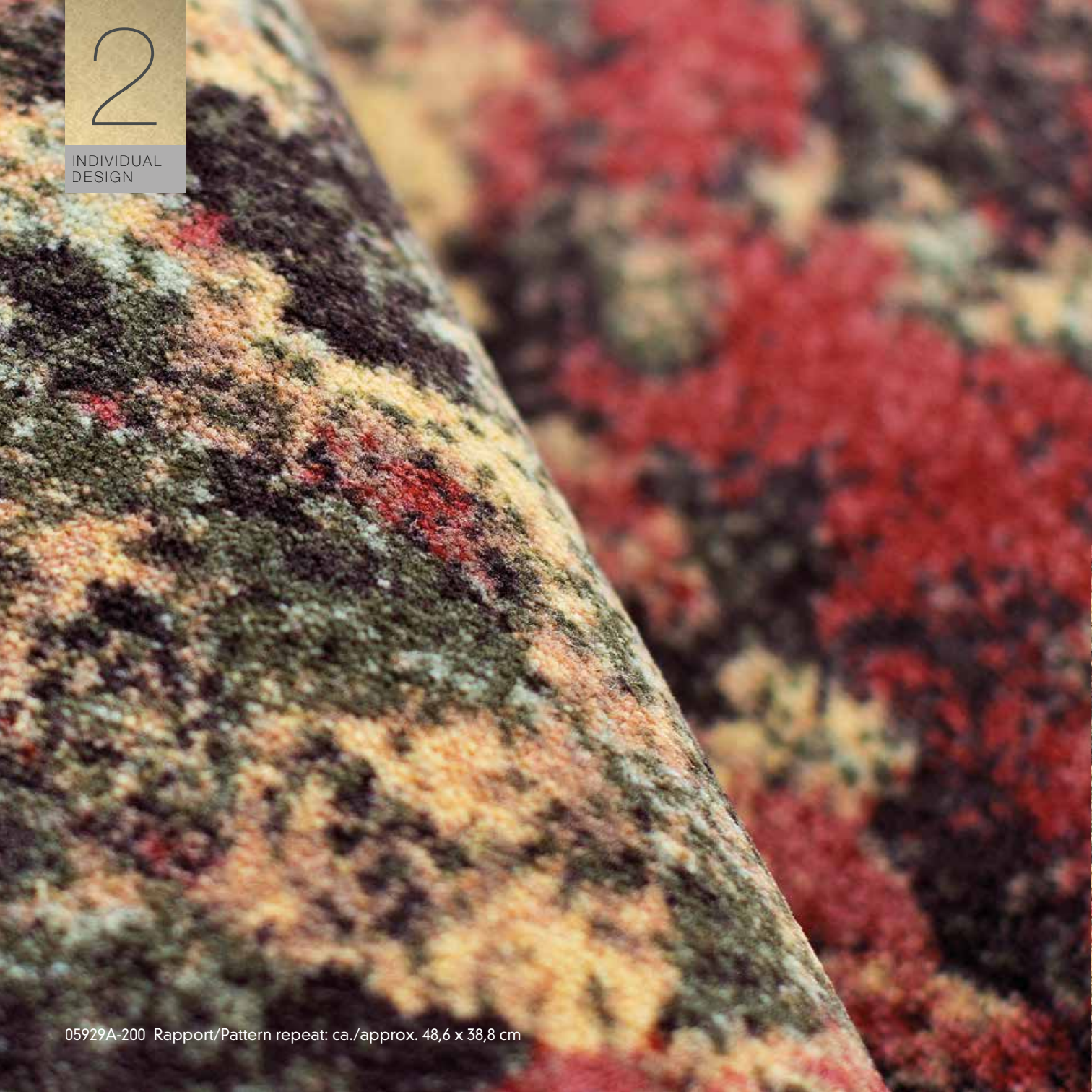
2

INDIVIDUAL
DESIGN



2

INDIVIDUAL
DESIGN





MARE



wide
refreshing
regenerating
active

1

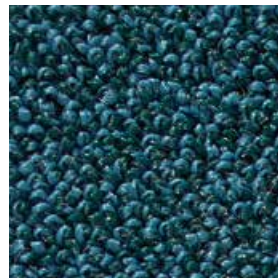
AVAILABLE
FROM STOCK



ELYSEE-303



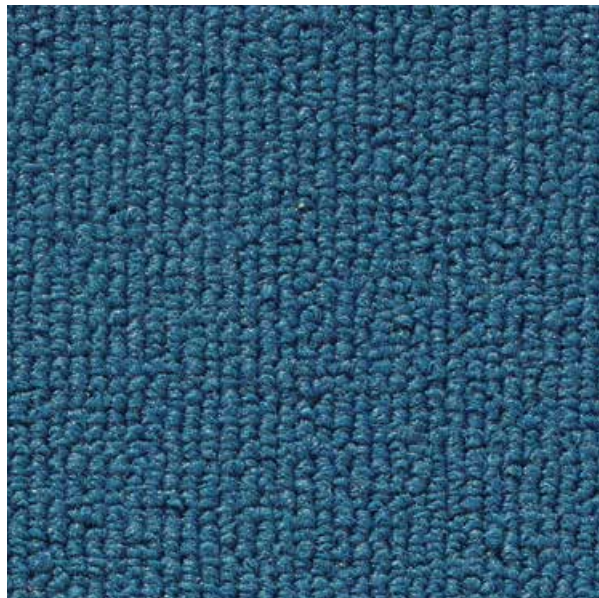
TAURUS RIPS-301



SUN-401



CARLTON-305



RONDO-301



PERLON RIPS 091010-043



ELYSEE PAVE-304



PEP-505



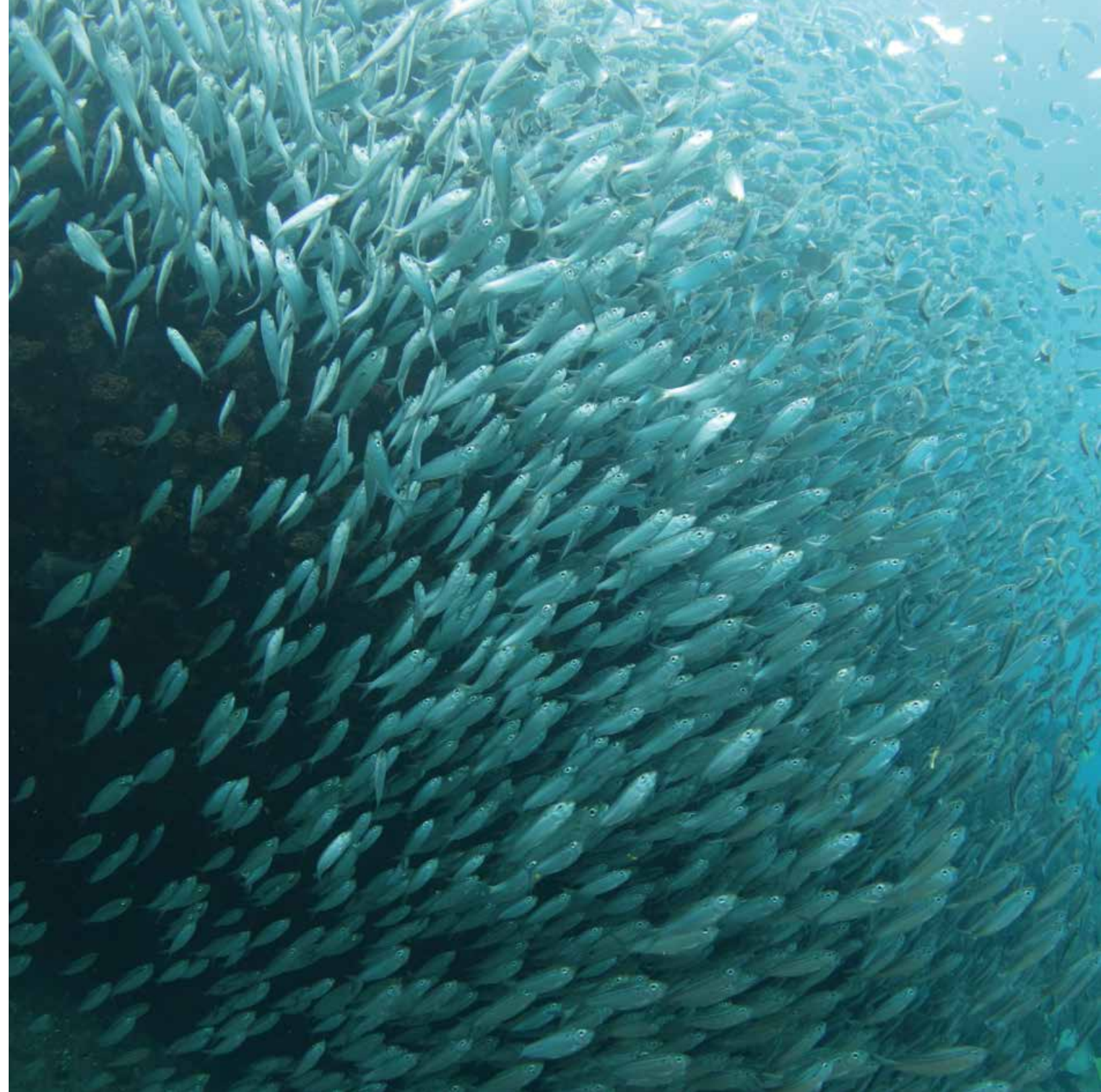
CARLTON-807



SUN-801

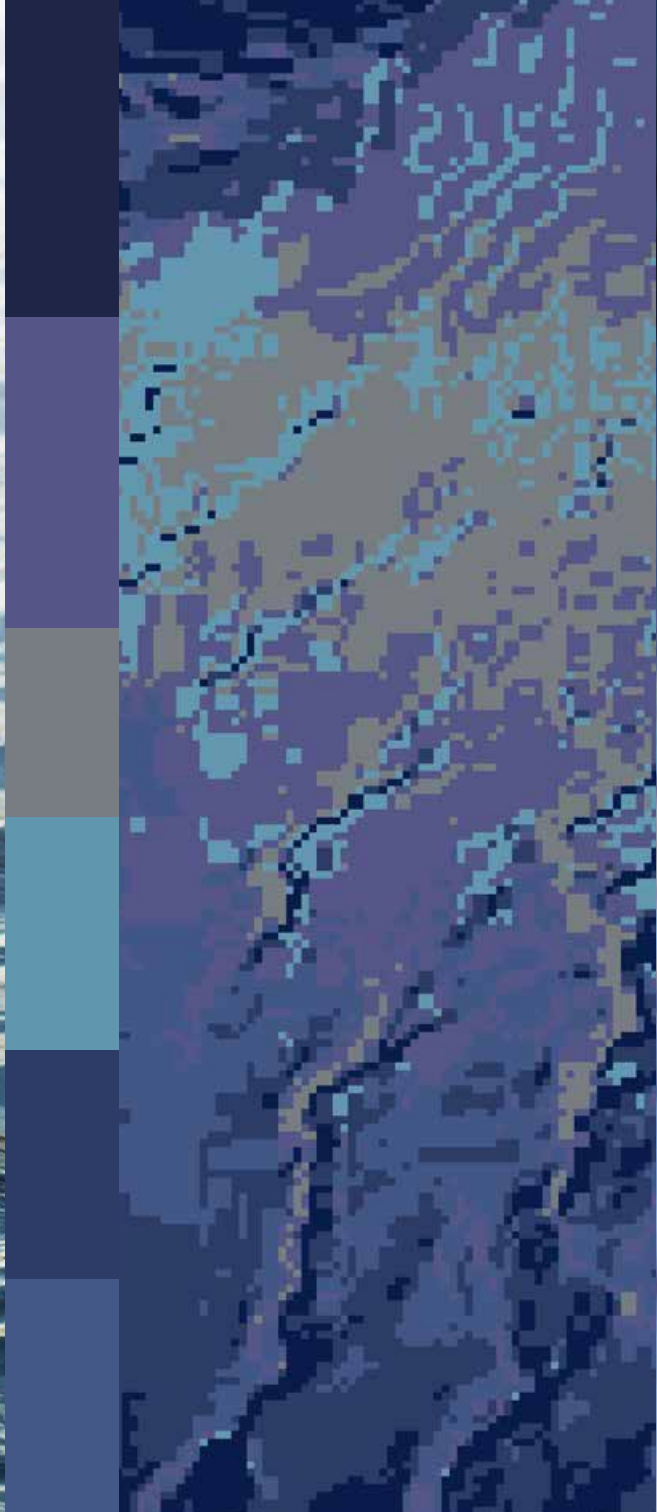


ELYSEE PAVE-701



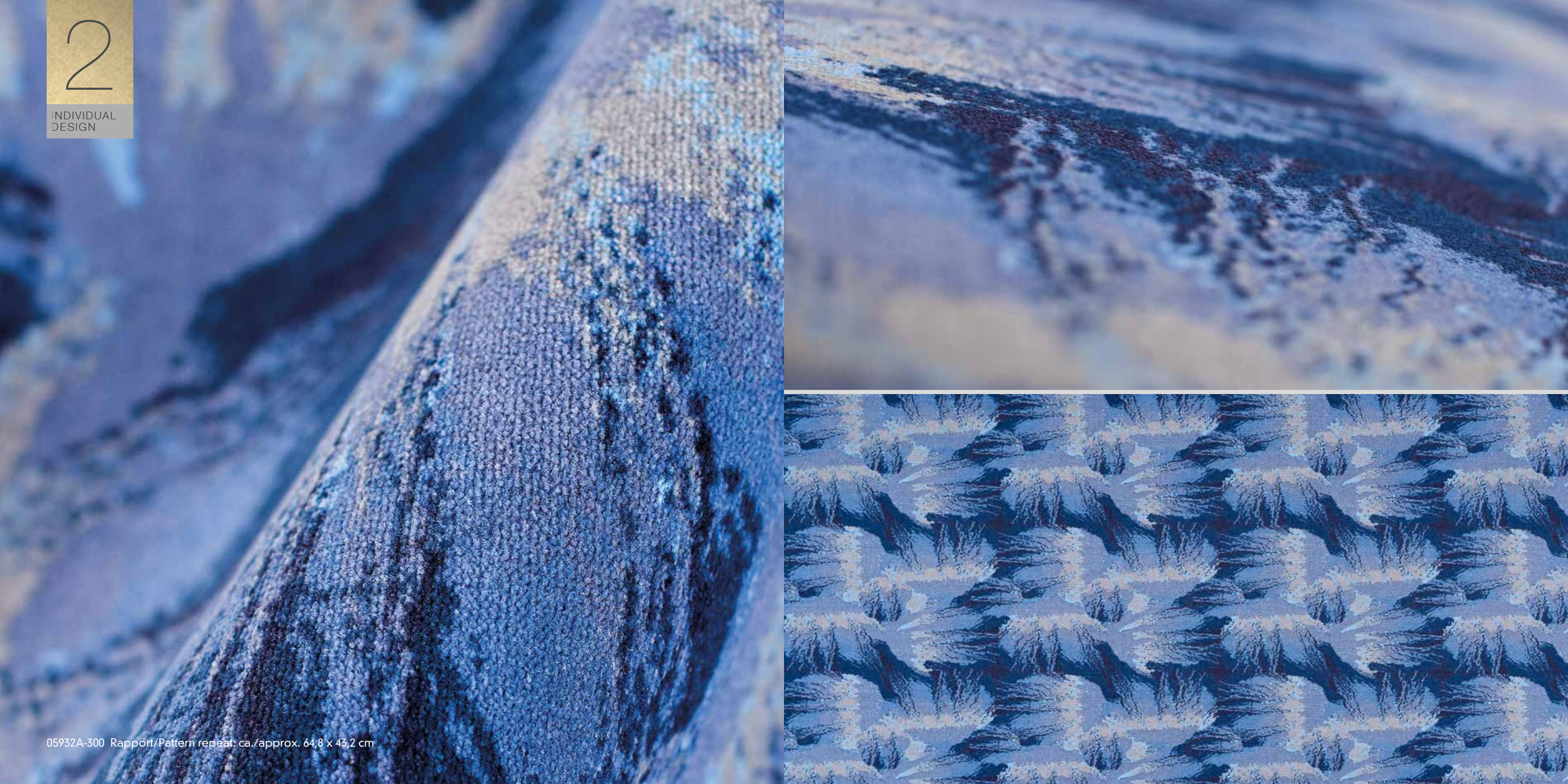
2

INDIVIDUAL
DESIGN



2

INDIVIDUAL
DESIGN



2

INDIVIDUAL
DESIGN

2

INDIVIDUAL
DESIGN

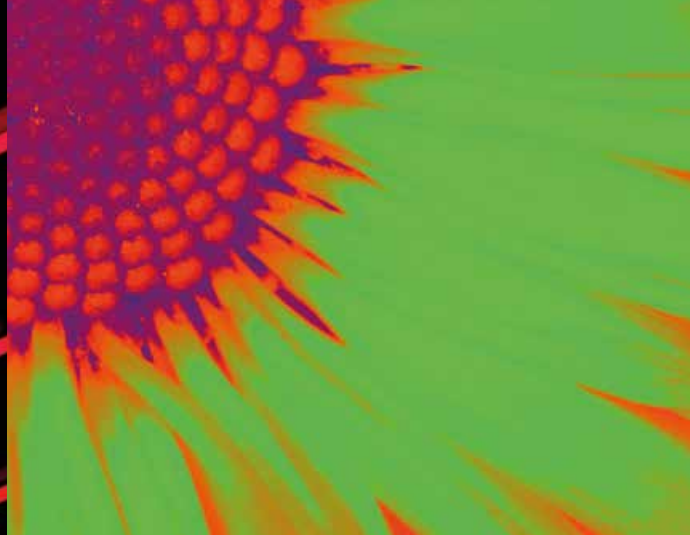
2

INDIVIDUAL
DESIGN

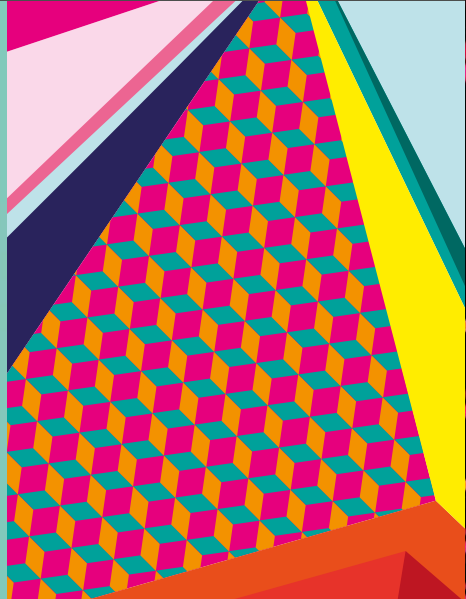




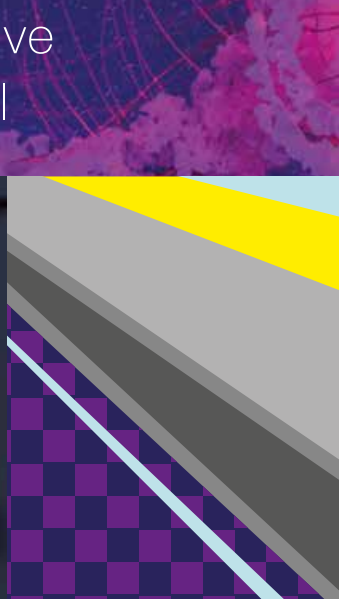
POP



funky
colourful
intensive
expressive
powerful

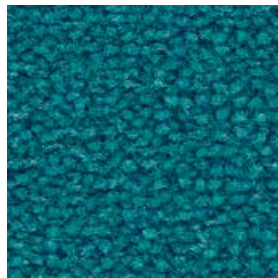


HOTEL

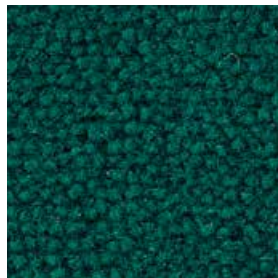


1

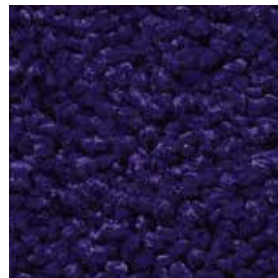
AVAILABLE
FROM STOCK



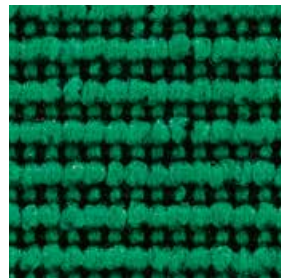
BAROLO-301



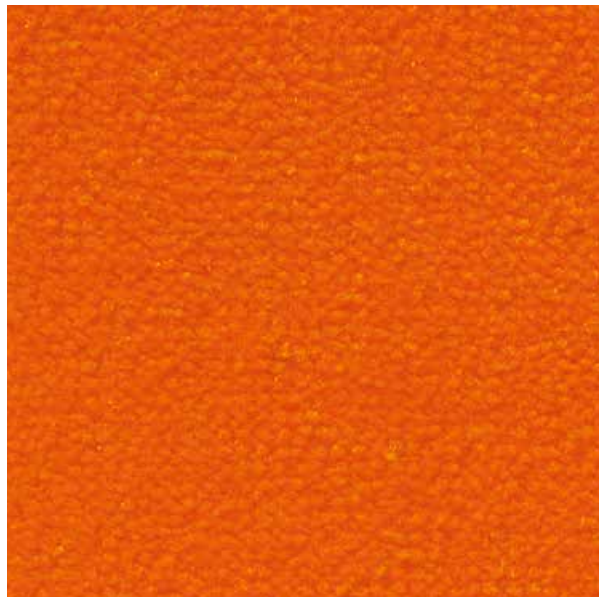
BAROLO-401



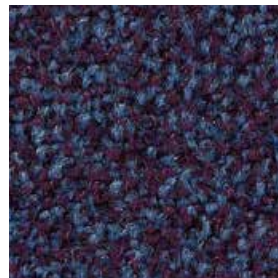
KASHMIR-031



TAURUS KONTUR-401



BAROLO-112



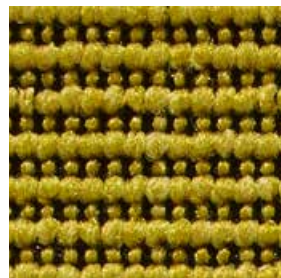
PEP-302



SUN-402



ELYSEE-103



TAURUS KONTUR-204



CARLTON-202



ELYSEE LIGNE-108

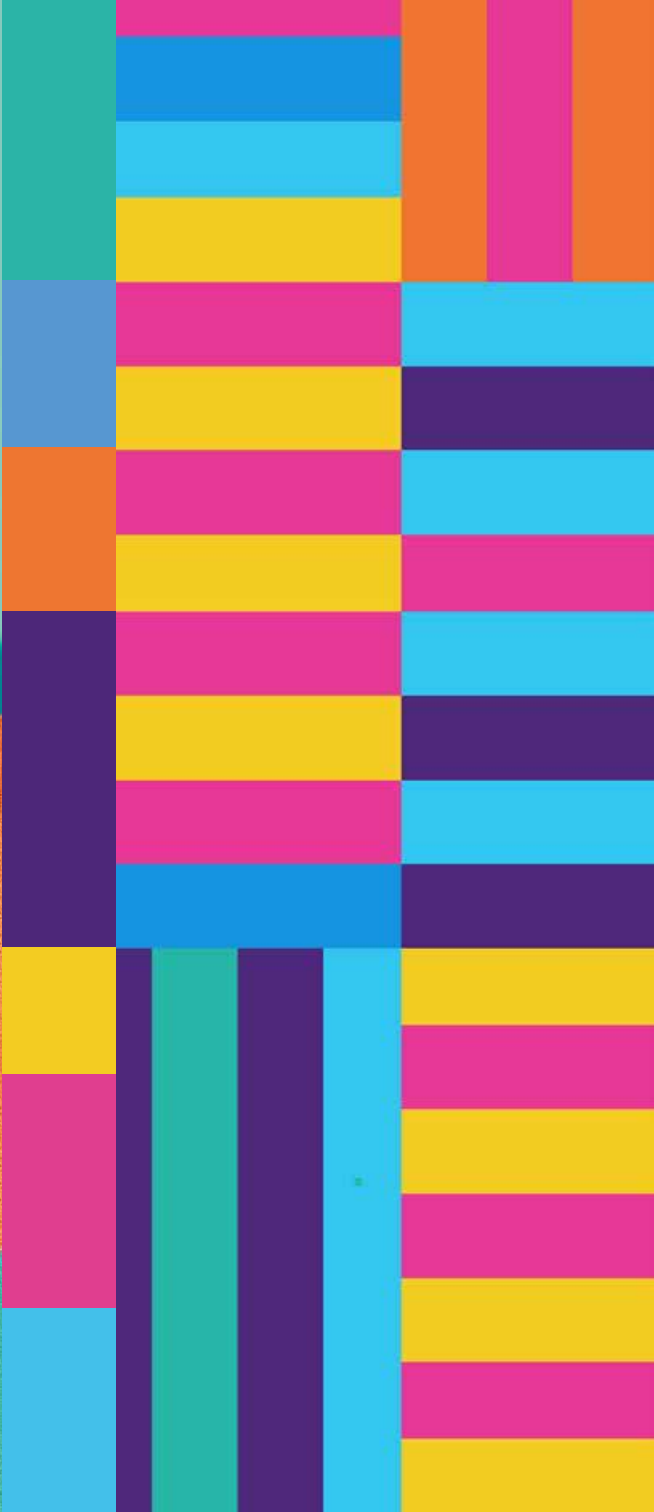


ELYSEE POINT-112



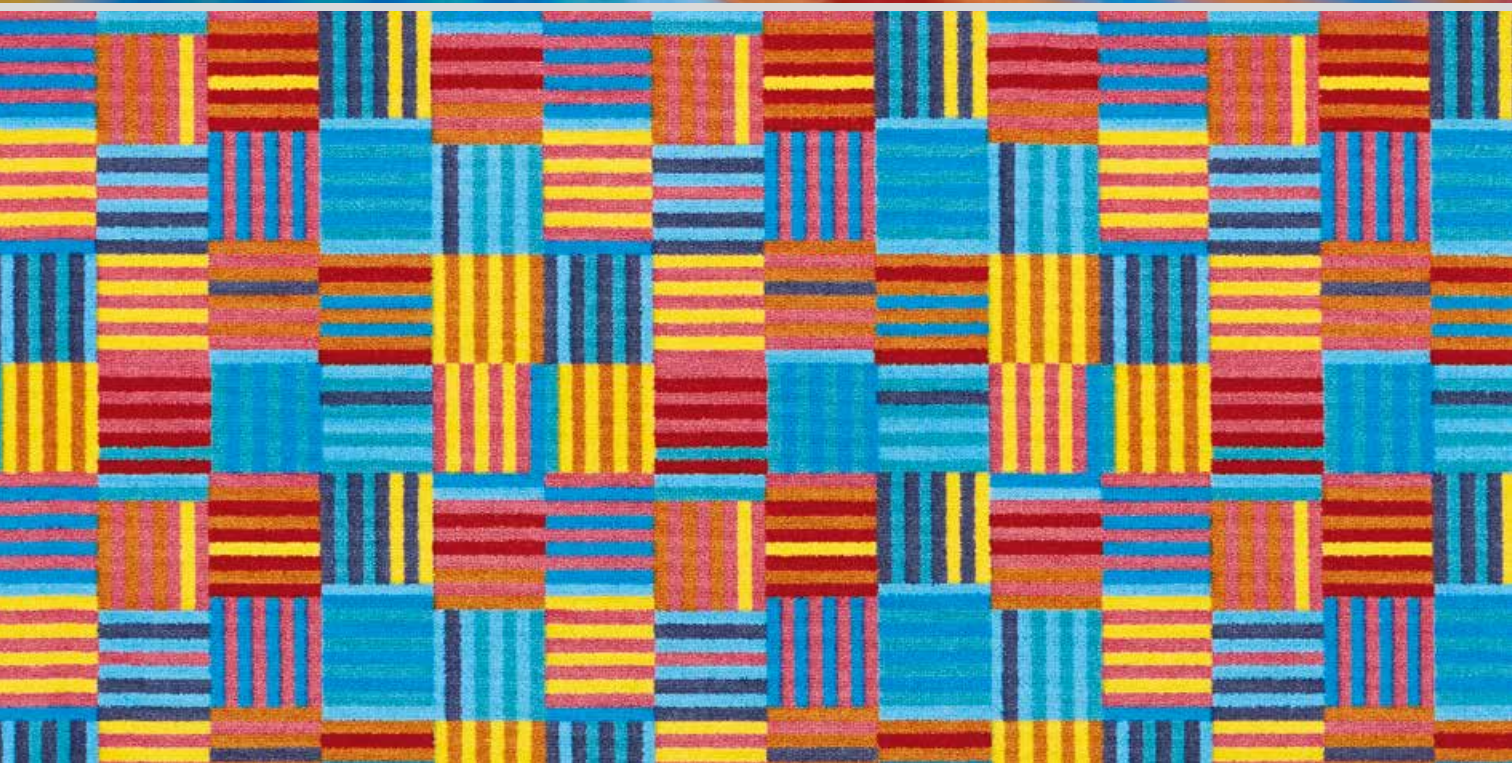
2

INDIVIDUAL
DESIGN



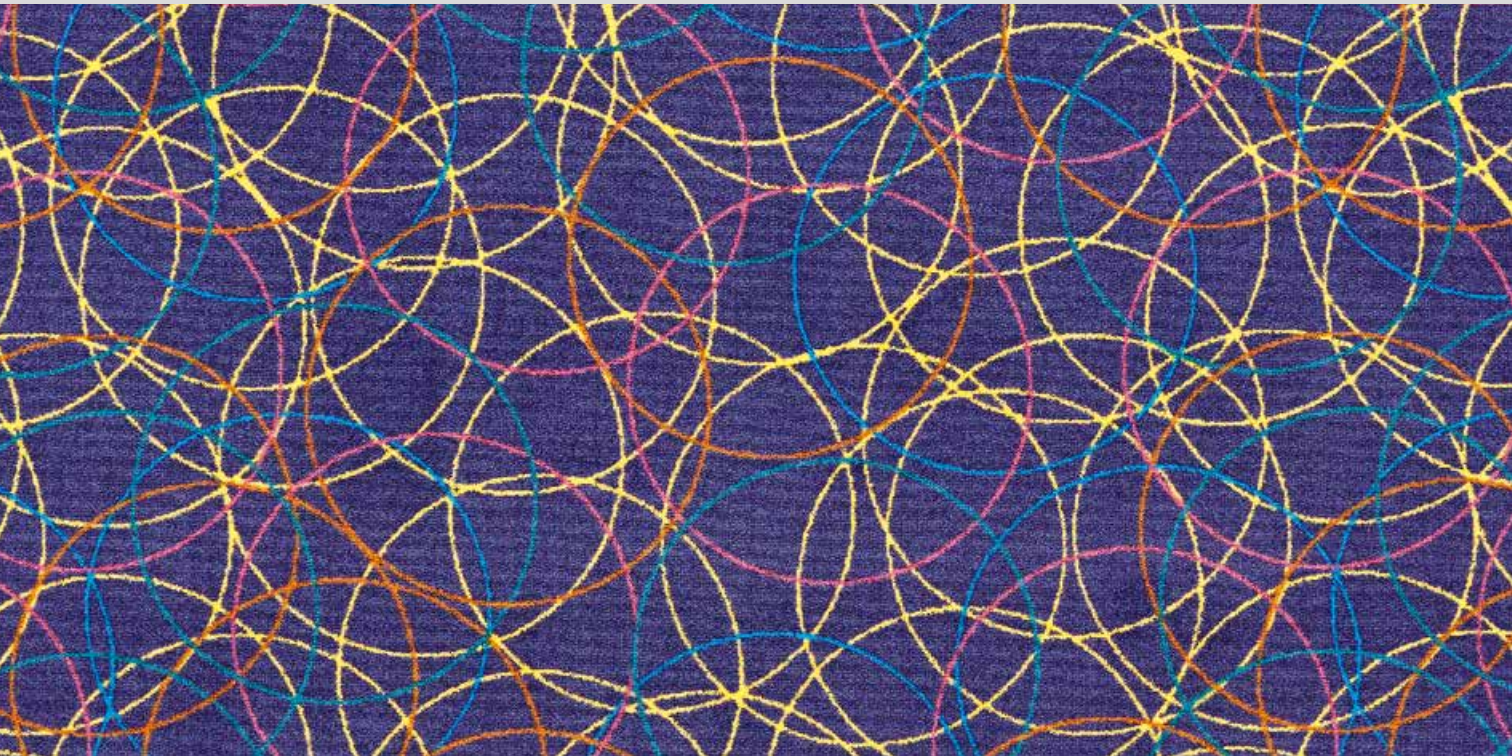
2

INDIVIDUAL
DESIGN



2

INDIVIDUAL
DESIGN



2

INDIVIDUAL
DESIGN

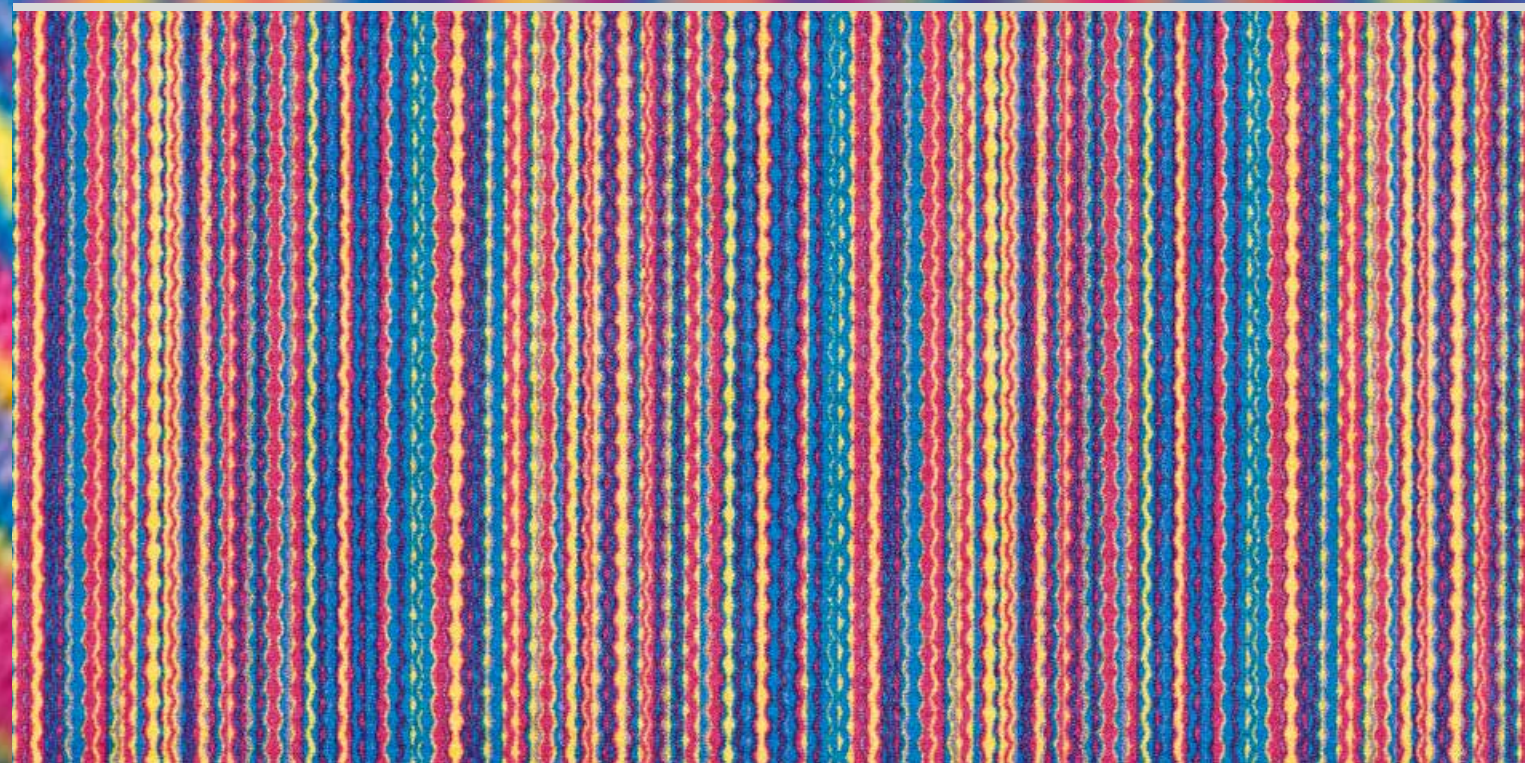
2

INDIVIDUAL
DESIGN



2

INDIVIDUAL
DESIGN



REFERENZEN

REFERENCES

Abacco Hotel Korntal-Münchingen | **Accor Hotels** Paris | **Aloft Munich** Munich | **Althoff Hotel Collection** Cologne | **Ameron Hotel Speicherstadt** Hamburg | **A-ROSA** Sylt | **Atlantic Grand Hotel** Travemünde | **Bellevue Hotel** Vienna | **Cavallino Bianco family spa Grand Hotel** Ortisei | **Centro Hotel Group** Hamburg | **Chios Chandris Hotel** Chios | **Dorint Hotels & Resorts** Cologne | **Explorer Hotel Oberstdorf** Fischen | **Grand Elysée Hamburg** Hamburg | **Grand Hotel Heiligendamm** Heiligendamm | **H-Hotels** Bad Arolsen | **Holiday Inn Paris-Montmartre** Paris | **Hotel Jadran** Krk | **Hotel Landhaus Milser** Duisburg | **Hotel Neptun & Spa** Warnemünde | **Hotel Mondial Am Dom** Cologne | **Mgallery By Sofitel** Cologne | **Hotel Traube Tonbach** Baiersbronn | **Kaiser Spa Hotel zur Post** Barsinghausen | **Kameha Grand Bonn** Bonn | **Lindner Hotels & Resorts** Düsseldorf | **McDreams Hotel Munich** Feldkirchen | **Mövenpick Hotel Amsterdam City Centre** Amsterdam | **NH Collection Madrid** Madrid | **Room Mate Giulia** Milan | **Schlosshotel Monrepos** Ludwigsburg | **Sheraton Zurich Hotel** Zurich | **Sofitel Munich Bayerpost** Munich | **The Dominican** Brussels | **The Qvest hideaway** Cologne | **Victor's Residenz-Hotel** Berlin



HERE
WE ARE

THE QVEST HIDEAWAY
COLOGNE



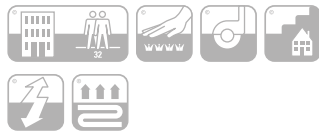
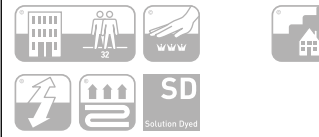
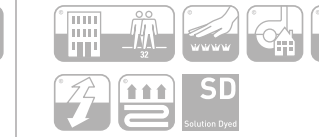

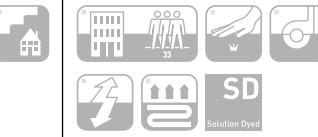
KAMEHA GRAND BONN
BONN



GRAND HOTEL
HEILIGENDAMM

LIEFERBAR AB LAGER | TECHNISCHE DATEN

AVAILABLE FROM STOCK | TECHNICAL DATA

	BAROLO	CARLTON	CURL	ELYSEE ELYSEE LIGNE	ELYSEE JARDIN ELYSEE PAVE ELYSEE POINT	FLAT 01 – 03	FLAT 03 COLOUR
HERSTELLUNGSART Manufacturing process	getuftet tufted	getuftet tufted	gewebt woven	getuftet tufted	getuftet tufted	gewebt woven	gewebt woven
ABMESSUNGEN Measures	ca. 400 cm breit approx. 400 cm width	ca. 400 cm breit approx. 400 cm width	ca. 200 cm breit approx. 200 cm width	ca. 400 cm breit approx. 400 cm width	ca. 400 cm breit approx. 400 cm width	ca. 200 cm breit approx. 200 cm width	ca. 200 cm breit approx. 200 cm width
OBERSEITENGESTALTUNG Surface	Velours cut pile	Velours cut pile	Schlinge loop pile	Velours cut pile	LCL	Flachgewebe flat fabric	Flachgewebe flat fabric
MATERIAL DER POLNUTZSCHICHT Pile material	100% Polyamid 100% polyamide	Aquafil Econyl SD - 100% recyceltes Polyamid Aquafil Econyl SD - 100% recycled polyamide	Aquafil Econyl - 100% recyceltes Polyamid Aquafil Econyl - 100% recycled polyamide	Aquafil Econyl SD - 100% recyceltes Polyamid Aquafil Econyl SD - 100% recycled polyamide	Aquafil Econyl SD - 100% recyceltes Polyamid Aquafil Econyl SD - 100% recycled polyamide	100% Polyamid 100% polyamide	100% Polyamid 100% polyamide
RÜCKENAUSRÜSTUNG Backing	Textilrücken textile backing	Textilrücken textile backing	Appretur finish	Textilrücken textile backing	Textilrücken textile backing	Appretur finish	Appretur finish
GESAMTGEWICHT Total weight	ca. 2.200 g/m ² approx. 2.200 g/m ²	ca. 2.100 g/m ² approx. 2.100 g/m ²	ca. 1.080 g/m ² approx. 1.080 g/m ²	ca. 2.450 g/m ² approx. 2.450 g/m ²	ca. 2.450 g/m ² approx. 2.450 g/m ²	ca. 950 g/m ² approx. 950 g/m ²	ca. 950 g/m ² approx. 950 g/m ²
GESAMTDICKE Total height	ca. 9,0 mm approx. 9,0 mm	ca. 7,3 mm approx. 7,3 mm	ca. 3,2 mm approx. 3,2 mm	ca. 8,3 mm approx. 8,3 mm	ca. 8,3 mm approx. 8,3 mm	ca. 2,6 mm approx. 2,6 mm	ca. 2,6 mm approx. 2,6 mm
POLEINSATZGEWICHT Pile weight	ca. 1.300 g/m ² approx. 1.300 g/m ²	ca. 900 g/m ² approx. 900 g/m ²	ca. 250 g/m ² approx. 250 g/m ²	ca. 1.270 g/m ² approx. 1.270 g/m ²	ca. 1.270 g/m ² approx. 1.270 g/m ²	ca. 410 g/m ² approx. 410 g/m ²	ca. 410 g/m ² approx. 410 g/m ²
BRENNVERHALTEN Burning classification DIN EN 13501-1	Cfl-s1 - verklebt oder unverklebt / glued or unglued Bfl-s1 - verklebt mit / glued with Uzin UZ 57, WULFF Multicoll	Cfl-s1 - verklebt oder unverklebt / glued or unglued Bfl-s1 - verklebt mit / glued with Uzin UZ 57, WULFF Multicoll	Cfl-s1 - verklebt mit / glued with Uzin UZ 57, Wulff Multicoll	Cfl-s1 - verklebt oder unverklebt / glued or unglued Bfl-s1 - verklebt mit / glued with Uzin UZ 57, WULFF Multicoll	Cfl-s1 - verklebt oder unverklebt / glued or unglued Bfl-s1 - verklebt mit / glued with Uzin UZ 57, WULFF Multicoll	Cfl-s1 - verklebt mit / glued with Uzin UZ 57, Wulff Multicoll	Cfl-s1 - verklebt mit / glued with Uzin UZ 57, Wulff Multicoll
	 ECONYL Made with 100% Regenerated Nylon	 ECONYL Made with 100% Regenerated Nylon	 ECONYL Made with 100% Regenerated Nylon	 ECONYL Made with 100% Regenerated Nylon	 ECONYL Made with 100% Regenerated Nylon	 ECONYL Made with 100% Regenerated Nylon	 ECONYL Made with 100% Regenerated Nylon

Ausführliche, aktuelle technische Daten in verschiedenen Sprachen sowie Lagerbestände können Sie in Düren anfordern oder unserer Website entnehmen. Wir behalten uns technische Änderungen der Qualitäten unter Beibehaltung der Gebrauchseigenschaften vor. Die gelieferte Ware kann gegenüber den Farbmustern eine geringfügige Farbabweichung aufweisen. 5 Jahre Gewährleistung.

Detailed and current technical information in different languages as well as stock on hand can be demanded in Düren or is available on our website. We reserve the right to make technical changes while maintaining the service properties of the carpet. The goods delivered may have a slight deviation in colour from the colour samples. 5 years warranty.

LIEFERBAR AB LAGER | TECHNISCHE DATEN

AVAILABLE FROM STOCK | TECHNICAL DATA

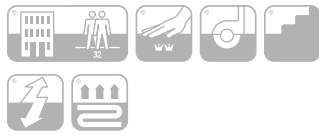
	KASHMIR	PEP	PERLON RIPS	RONDO	SUN	TAURUS KONTUR	TAURUS RIPS
HERSTELLUNGSART Manufacturing process	gewebt woven	getuftet tufted	gewebt woven	getuftet tufted	getuftet tufted	gewebt woven	gewebt woven
ABMESSUNGEN Measures	ca. 200 cm breit approx. 200 cm width	ca. 400 cm breit approx. 400 cm width	ca. 200 cm breit approx. 200 cm width	ca. 400 cm breit approx. 400 cm width	ca. 400 cm breit approx. 400 cm width	ca. 200 cm breit approx. 200 cm width	ca. 200 cm breit approx. 200 cm width
OBERSEITENGESTALTUNG Surface	Velours cut pile	Velours cut pile	Schlinge loop pile	Schlinge loop pile	Schlinge loop pile	Schlinge loop pile	Schlinge loop pile
MATERIAL DER POLNUTZSCHICHT Pile material	100% Polyamid 100% polyamide	Aquafil Econyl SD - 100% recyceltes Polyamid Aquafil Econyl SD - 100% recycled polyamide	100% Polyamid/versponnen 100% polyamide/spun	Aquafil Econyl SD - 100% recyceltes Polyamid Aquafil Econyl SD - 100% recycled polyamide	Aquafil Econyl SD - 100% recyceltes Polyamid Aquafil Econyl SD - 100% recycled polyamide	100% Polyamid 100% polyamide	100% Polyamid 100% polyamide
RÜCKENAUSRÜSTUNG Backing	Appretur finish	Textilrücken textile backing	Appretur finish	Textilrücken textile backing	Textilrücken textile backing	Appretur finish	Appretur finish
GESAMTGEWICHT Total weight	ca. 3.250 g/m ² approx. 3.250 g/m ²	ca. 2.340 g/m ² approx. 2.340 g/m ²	ca. 1.600 g/m ² approx. 1.600 g/m ²	ca. 2.020 g/m ² approx. 2.020 g/m ²	ca. 2.190 g/m ² approx. 2.190 g/m ²	ca. 1.360 g/m ² approx. 1.360 g/m ²	ca. 1.490 g/m ² approx. 1.490 g/m ²
GESAMTDICKE Total height	ca. 9,8 mm approx. 9,8 mm	ca. 6,5 mm approx. 6,5 mm	ca. 4,5 mm approx. 4,5 mm	ca. 5,5 mm approx. 5,5 mm	ca. 5,7 mm approx. 5,7 mm	ca. 3,8 mm approx. 3,8 mm	ca. 4,1 mm approx. 4,1 mm
POLEINSATZGEWICHT Pile weight	ca. 2.260 g/m ² approx. 2.260 g/m ²	ca. 1000 g/m ² approx. 1000 g/m ²	ca. 660 g/m ² approx. 660 g/m ²	ca. 620 g/m ² approx. 620 g/m ²	ca. 900 g/m ² approx. 900 g/m ²	ca. 450 g/m ² approx. 450 g/m ²	ca. 480 g/m ² approx. 480 g/m ²
BRENNVERHALTEN Burning classification DIN EN 13501-1	Cfl-s1 - verklebt mit / glued with Thomsit T410, Uzin UZ 57, WULFF Multicoll	Cfl-s1 - verklebt oder unverklebt / glued or unglued Bfl-s1 - verklebt mit / glued with Uzin UZ 57, WULFF Multicoll	Cfl-s1 - verklebt mit / glued with Thomsit T410, Uzin UZ 57, WULFF Multicoll	Cfl-s1 - verklebt oder unverklebt / glued or unglued Bfl-s1 - verklebt mit / glued with Uzin UZ 57, WULFF Multicoll	Cfl-s1 - verklebt oder unverklebt / glued or unglued Bfl-s1 - verklebt mit / glued with Uzin UZ 57, WULFF Multicoll	Cfl-s1 - verklebt mit / glued with Thomsit T410, Uzin UZ 57, WULFF Multicoll	Cfl-s1 - verklebt mit / glued with Thomsit T410, Uzin UZ 57, WULFF Multicoll

Ausführliche, aktuelle technische Daten in verschiedenen Sprachen sowie Lagerbestände können Sie in Düren anfordern oder unserer Website entnehmen. Wir behalten uns technische Änderungen der Qualitäten unter Beibehaltung der Gebrauchseigenschaften vor. Die gelieferte Ware kann gegenüber den Farbmustern eine geringfügige Farbabweichung aufweisen. 5 Jahre Gewährleistung.

Detailed and current technical information in different languages as well as stock on hand can be demanded in Düren or is available on our website. We reserve the right to make technical changes while maintaining the service properties of the carpet. The goods delivered may have a slight deviation in colour from the colour samples. 5 years warranty.

INDIVIDUELLES DESIGN | TECHNISCHE DATEN

INDIVIDUAL DESIGN | TECHNICAL DATA

	VIVA 750	VIVA 950	VIVA 1100	VIVA 1300	VIVA WOOL 1100	VIVA WOOL 1300
HERSTELLUNGSART Manufacturing process	getuftet tufted	getuftet tufted	getuftet tufted	getuftet tufted	getuftet tufted	gewebt woven
ABMESSUNGEN Measures	ca. 400 cm breit approx. 400 cm width	ca. 400 cm breit approx. 400 cm width	ca. 400 cm breit approx. 400 cm width	ca. 400 cm breit approx. 400 cm width	ca. 400 cm breit approx. 400 cm width	ca. 400 cm breit approx. 400 cm width
OBERSEITENGESTALTUNG Surface	Velours cut pile	Velours cut pile	Velours cut pile	Velours cut pile	Velours cut pile	Velours cut pile
MATERIAL DER POLNUTZSCHICHT Pile material	100% Polyamid 100% polyamide	100% Polyamid 100% polyamide	100% Polyamid 100% polyamide	100% Polyamid 100% polyamide	80% Wolle / 20% Polyamid 80% wool / 20% polyamide	80% Wolle / 20% Polyamid 80% wool / 20% polyamide
RÜCKENAUSRÜSTUNG Backing	Textilrücken textile backing	Textilrücken textile backing	Textilrücken textile backing	Textilrücken textile backing	Textilrücken textile backing	Textilrücken textile backing
GESAMTGEWICHT Total weight	ca. 1.800 g/m ² approx. 1.800 g/m ²	ca. 1.900 g/m ² approx. 1.900 g/m ²	ca. 2.015 g/m ² approx. 2.015 g/m ²	ca. 2.235 g/m ² approx. 2.235 g/m ²	ca. 2.175 g/m ² approx. 2.175 g/m ²	ca. 2.335 g/m ² approx. 2.335 g/m ²
GESAMTDICKE Total height	ca. 6,0 mm approx. 6,0 mm	ca. 7,0 mm approx. 7,0 mm	ca. 7,5 mm approx. 7,5 mm	ca. 9,0 mm approx. 9,0 mm	ca. 7,5 mm approx. 7,5 mm	ca. 7,5 mm approx. 7,5 mm
POLEINSATZGEWICHT Pile weight	ca. 780 g/m ² approx. 780 g/m ²	ca. 950 g/m ² approx. 950 g/m ²	ca. 1.050 g/m ² approx. 1.050 g/m ²	ca. 1.310 g/m ² approx. 1.310 g/m ²	ca. 1.060 g/m ² approx. 1.060 g/m ²	ca. 1.250 g/m ² approx. 1.250 g/m ²
BRENNVERHALTEN Burning classification DIN EN 13501-1	Cfl-s1 - verklebt oder unverklebt / glued or unglued	Cfl-s1 - verklebt oder unverklebt / glued or unglued	Cfl-s1 - verklebt oder unverklebt / glued or unglued	Cfl-s1 - verklebt oder unverklebt / glued or unglued	Cfl-s1 - verklebt oder unverklebt / glued or unglued	Cfl-s1 - verklebt oder unverklebt / glued or unglued
						

Ausführliche, aktuelle technische Daten in verschiedenen Sprachen sowie Lagerbestände können Sie in Düren anfordern oder unserer Website entnehmen. Wir behalten uns technische Änderungen der Qualitäten unter Beibehaltung der Gebrauchseigenschaften vor. Die gelieferte Ware kann gegenüber den Farbmustern eine geringfügige Farbabweichung aufweisen. 5 Jahre Gewährleistung.

Detailed and current technical information in different languages as well as stock on hand can be demanded in Düren or is available on our website. We reserve the right to make technical changes while maintaining the service properties of the carpet. The goods delivered may have a slight deviation in colour from the colour samples. 5 years warranty.



Farbabweichungen sind drucktechnisch bedingt.
Technische Änderungen vorbehalten.
Für inhaltliche Fehler kann keine Haftung
übernommen werden.

Colour deviation due to printing techniques.
Technical changes reserved.
No responsibility is assumed for the content
of this catalogue.

IMPRESSUM

IMPRINT

ANKER Gebr. Schoeller GmbH + Co. KG
Zollhausstraße 112, 52353 Düren
Telefon: +49 (0) 2421 804-0
Mail: anker@anker-dueren.de
www.anker.eu

KONZEPTION, DESIGN, TEXT

CONCEPTION, DESIGN, TEXT

kywi GmbH Markenagentur
www.kywi.de

FOTOGRAFIE

PHOTOGRAPHY

Sabrina Voss
www.sabrinity.com
Raphael Sprenger
www.raphaelsprenger.com
Shutterstock | www.shutterstock.com

LITHOGRAFIE

LITHOGRAPHY

gamut – Kompetenzpartner pixel und print
www.gamut-kompetenzpartner.de

DRUCK

PRINT

Hans Gieselmann
Druck und Medienhaus GmbH & Co. KG
www.gieselmanndruck.de